



# 広報かしわら

平成27年6月号 No.747



今月の誌面▶特集：自然体験学習施設…2

柏原病院名医紹介…6

まちの魅力発見塾…16

今月の表紙▶5月3日に行われた小松山合戦まつり





7月1日 オープン!!

竜田古道の里山公園

# 自然体験学習施設

WEB <http://www.city.kashiwara.osaka.jp/docs/2015041400052/>



雁多尾畑の竜田古道の里山公園内にオープンする、自然体験学習施設。「自然あふれる公園で、家族で気軽にアウトドアを楽しめる」ところなのですが…一体どんなところなの?という疑問にズバツとお答えします★



1

場所



Q. 自然体験学習施設ってどこにあるの?

A. 竜田古道の里山公園の中にあります。



## 竜田古道の里山公園とは

自然豊かな雁多尾畑地区の高台にある、34,835 m<sup>2</sup>の面積を有する公園で、奈良盆地が一望できる眺望の良さが自慢です。また桜の名所としても知られ、春にはたくさんの桜が来訪者の目を楽しませています。

**INFO** 所在地 柏原市雁多尾畑 652-9  
開園時間 午前9時～午後5時  
※基本的に無休。ただし、天候などにより休園する場合あり。



## Interview 担当課長より

社会教育課長 井須 浩嘉

気軽にアウトドア満喫!! 食材さえあれば、テント・タープ・テーブル・バーベキューコンロなどは施設で貸し出しできるので、とても便利です。もちろん炭、まきの販売もしています。さらに専門のインストラクターも常駐、アドバイスも丁寧にさせていただきます。

素晴らしい眺望とヤギのお出迎いで、皆さまをお待ちしています。



## 2

## 内容



Q. そこには何があるの？

A. テントサイトや健康遊具など、いろいろ！



**キャンプも遊びも、手ぶらで楽しめる場所がいっぱい**

セミナーハウスやテントサイトのほか、ミニグラウンドゴルフコース、健康遊具、イベント広場などがあります。グラウンドゴルフの用具やテントなどのレンタルもあるので、手ぶらで来ても楽しめます（バーベキューの食材などの販売はなし）。

ヤギさんとのふれあいも  
できちゃうよ！



### 健康遊具

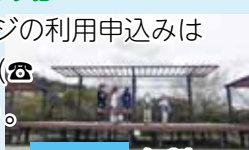
クライミングウォールやすべり台など、誰でも楽しめる遊具を設置。



**予約** 不要 **使用料** 無料

### イベント広場

野外ステージの利用申込みは公園緑地課（☎ 972-1595）。



**予約** 要 **使用料** 無料

### ミニグラウンドゴルフコース

クラブやボールはレンタル（有料）しています。



**予約** 不要 **使用料** 無料

### セミナーハウス

**予約** 要 **使用料** 有料

プロジェクター・スクリーン・マイクを備えた約40人収容可能な施設で、会議や研修会などに。また、宿泊も約20人可能で、シャワー（1回100円）・トイレも完備。



### テントサイト

**予約** 要 **使用料** 有料

宿泊キャンプや日帰りバーベキューができ、テントサイト利用者ならいつでも使える炊事場を完備。1サイト4.5m×7.5mで、テントは持ち込みも貸し出しも可。（写真は貸し出し品とは異なる）



**セミナーハウス・テントサイトの予約は6月1日（月）から、社会教育課（下記）で電話受付開始！**

**利用期間** 日帰り 4月1日～3月31日（12月29日～1月3日を除く） 宿泊 5月1日～10月31日

### 利用料金表

- ・市外の方が利用する場合、料金は表の金額の1.5倍になります。
- ・セミナーハウスのペットの同伴はできません。

利用時間帯	セミナーハウス	テントサイト
9:00～11:00	1,000円	500円
11:00～13:00	1,000円	500円
13:00～15:00	1,000円	500円
15:00～17:00	1,000円	500円
17:00～翌日9:00	10,000円	1,500円

キャンプ用具セットA（テント5人用1、マット1、ランタン1、懐中電灯1）	500円
キャンプ用具セットB（タープ5人用1、テーブルセット1）	500円
炊飯用具セット（飯ごう1、まな板1、包丁1、食器セット、鍋セット、洗いバケツ1）	500円
バーベキューグリル	500円
卓上カセットガスコンロ	300円
卓球台（1時間単位：ラケット、ボール付き）	500円
グラウンドゴルフ用品（クラブ1、ボール1）	100円
タープ	300円
寝袋（シーツ付き）	300円
テーブルセット	300円
まき・着火剤など	実費

### Event これからのイベント

- 7月18日 昆虫採集教室@29ページへ
- 25日 木工教室@29ページへ
- 8月8日～9日 宿泊キャンプ@7月号に詳細
- 22日 絵画教室@7月号に詳細

※詳しくはウェブサイトをご覧ください。

### Contact 申込み・問合せ

教育委員会 社会教育課

〒582-0016 安堂町1-43 ☎ 972-1688 FAX 940-6120

✉ shakaikyoiku@city.kashiwara.osaka.jp

◇セミナーハウス・テントサイトの予約

**予約方法** 平日午前9時～午後5時に電話で受付

**受付開始日** 利用日の3カ月前（6月1日から受付開始）

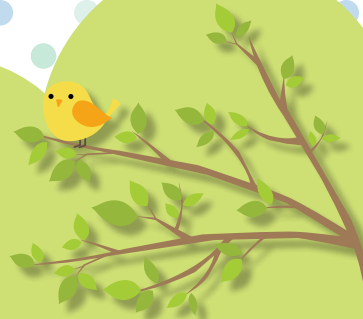


# 柏原市 環境フェア

- 来て、見て、学んで、楽しもう！ -

6月7日(日)  
午前10時～午後3時  
市役所本館  
南側駐車場

環境フェアは、3R（リユース・リデュース・リサイクル）推進を目指して開催するイベント。3Rを楽しく学んで、エコな1日を過ごしてみませんか？



## ステージ



- オープニング・式典
- 着物リフォームファッションショー
- ダンス など

## 展示コーナー



- リユース（再使用）に関する展示
- 着物のリフォーム展示
- エコロジーライフフッキング など

## ふれあいコーナー



- フリーマーケット
- ハーブティーの試飲
- 模擬店（焼きそば・フランクフルト）
- めいぐるみキズナプロジェクト など



## 体験コーナー

- 水辺の自然教室と水質環境モニタリング など  
(受付午後0時45分まで、定員になり次第受付終了)



## 会場で回収します



受付にて、陶磁器製食器（新品・中古品・割れ欠け品）、ガラス製食器（新品同様のもの）の回収を行います。また、使用済小型家電(25cm×30cm以内)の回収ボックスも設置します。

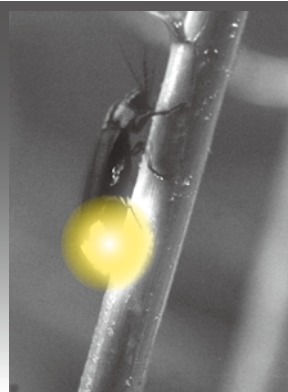
問合せ 環境保全課 ごみ減量対策係 ☎ 972-1534

## 第2回

## ほたる祭り

と き 6月7日(日)【雨天決行】  
午後4時～ イーゼル芸術工房のジャズ演奏  
柏原市河内音頭連合会の河内音頭  
午後8時～ ほたる鑑賞会  
この他、出店もいろいろあります！

ところ 原川親水公園（大阪教育大前駅すぐ、駐車場なし）  
問合せ ほたる祭り実行委員会 辻野さん ☎ 090-3704-5787





生駒山系広域利用促進協議会 20 周年記念

# 生駒ウォーク

- いこいこまっぴのコースを歩こう! -

6月14日(日) 午前9時～

柏原市も参加する生駒山系広域利用促進協議会が、発足から 20 周年を迎えました。これを記念し、同協議会が販売する「いこいこまっぴ」で紹介しているコースを歩くハイキングを開催します♪

**とき** 午前9時～9時15分受付、9時15分～開会式、9時30分出発(約13km、所要時間約6時間)

**集合場所** 四條畷神社市民の森広場：JR 四條畷駅から徒歩約15分

**参加費** 高校生以上1人300円(地図・レクリエーション保険料などを含む、中学生以下無料)

**持ち物** お弁当・飲み物(生駒山麓公園で飲食可)

**申込み** 不要(配布地図によるフリーハイキング)

※スタート地点で地図と記念品のボールペン・お茶・栄養ドリンクを配布します。

※前日午後7時前のNHK 気象情報で、当日午前の大阪府の降水確率が60%以上の場合は中止します。

**問合せ** 大阪府みどり推進室森づくり課

自然公園グループ ☎ 06-6210-9555

参加者プレゼント

ゴール 先着 300 人に、イコマ製菓本舗の「レインボーラムネ 5 粒」をプレゼント!

なかなか買えないあのラムネ!



たそがれコンサート

JAZZ

出演：イーゼル芸術工房



6月5日(金) 午後6時～9時  
柏原駅西口ロータリー(屋外)

梅雨入りの蒸し暑さも吹き飛ばす、さわやかなジャズの音色を聴きにきませんか?

屋台も出ますので、ぜひご来場ください。

問合せ

柏原市商工会 ☎ 972-0881





## 柏原病院 名医紹介

— かしわらの Doctor-X —

病院事業管理者 石川 哲郎 (いしかわ てつろう)



これまで千以上の内視鏡手術を執刀する外科のエキスパート。柏原病院では2012年7月から病院長を務め、今年の4月1日付で事業管理者に就いた。

大阪府出身。

「小学生の時に入院した経験から医者になろうと思いました」

1979年に大阪市立大学医学部を卒業後、同大学院、同附属病院に進んだ。その後1990年からの約1年は、最先端の医療技術を学ぶために在学研修でオーストラリアに渡り、当時日本ではまだ認められていなかった脳死肝移植を50例以上執刀

### 石川医師の診療予定

【外科】

曜日	午前	午後
月	×	○
火	○	×
水	×	×
木	×	○
金	×	×
土	×	×

※緊急手術などで休診の場合があります。

した。年齢はまだ30代半ばだった。帰国後は、腹腔鏡手術による治療を積極的に取り入れた。当時日本で認可されたばかりの手術法で、皮膚に1cm程度の穴を開けて筒状のカメラ（腹腔鏡）を入れる高い技術を要するが、患者さんにとっては開腹手術と比べて傷口が小さくて済み、回復も早い点に必要性を感じた。

「患者さんの身内のような立場でありたいと心掛けています」

副腎（腎臓の隣にある臓器）の腹腔鏡手術では、国内で第一人者となった。

今後、事業管理者としても「人のやっていない領域」を目指す。

「現状維持では、今の医学に進歩は無い。一生研究したい。同時に、教育にも力を入れたいと思っています。自分自身が、若いころに新しい技術を学ばせてもらいましたから」

### インタビュー 堀 武治医師（消化器外科・写真左）から見た、石川医師は？

石川先生の手術は、速くて、うまいんです。判断やメスさばきのスピードだけでなく、チームの雰囲気作りまで。忙しい時でも、誰

にでも、笑顔でおおらかな先生によって手術の流れがスムーズになります。入局1年目のころに、「こうなりたい！」と思った先生です。



関連記事 24 ページにあり

### 叙勲・表彰

叙勲 瑞宝単光章

佐伯敏之さん（旭ヶ丘）

山田欣策さん（田辺）

松本一代さん（法善寺）

高埜須磨子さん（田辺）

憲法記念日知事表彰

（民生委員児童委員）

平田南寛さん（本郷）

大阪府民生委員児童委員  
知事表彰

横尾恵美子さん（雁多尾畑）

岩崎光子さん（円明町）

山元茂さん（石川町）

加藤知子さん（国分東条町）

木代目進さん（国分市場）

西浦佳子さん（国分本町）

明神宏之さん（国分本町）

西村丘子さん（国分本町）

大坪清利さん（大泉）

寺川邦子さん（上市）

上野やす子さん（古町）

三屋弘子さん（大正）

古川芳江さん（本郷）

大阪府主任児童委員知事表彰

西育代さん（山ノ井）

小川康代さん（大正）



# 6月のイベント情報

申込み欄の見方 ☎…電話 直…直接  
空欄…申込み不要



# 子育てゆうゆうページ

※すべて市民の方が対象です。



日(曜日)	イベント名	場所	開始時間	申込み	内容など	連絡先
2(火)	スマイルタッチ	ハーモニ	10:00	☎・直	首がすわるころ～1歳くらいまでの親子対象、定員10組	976-0001
5(金)	子育てサロンかるがも	第二雨水ポンプ場2階集会場	10:00		3歳までの親子と妊婦さん対象、施設開放	972-6760
8(月)	ママストリート“コアストレッチ”	ハーモニ	10:00		お茶・フェイスタオル持参	976-0001
9(火)	トランポリンで遊ぼう・園庭開放	まどか保育園	13:00		お茶持参	971-4520
	ふれあいコンサート	ハーモニ	10:00			976-0001
13(土)	親子で遊ぼう(園庭開放)	関西女子短期大学附属幼稚園	10:00		自由参加、20日(土)も開催	977-0602
	いちごクラブのお話し会	国分図書館	14:00			972-6760
14(日)	おはなし会	柏原図書館	14:00		詳細は9ページ	971-0335
15(月)	子育てサロン	国分図書館	10:00		3歳までの親子と妊婦さん対象、施設開放	972-6760
16(火)	アロマセラピー	ハーモニ	10:00	☎・直	材料費500円、定員10組	976-0001
	紙芝居とおはなしの会	柏原図書館	10:30		詳細は9ページ	971-0335
20(土)		国分図書館	14:00		詳細は9ページ	975-1212
21(日)	おはなし会	国分図書館	14:00		詳細は9ページ	975-1212
	パオちゃんお誕生会	南河学園附属国分保育園	10:00		6・7月生まれの子対象	978-6825
22(月)	子育てサロンりばてい	ほのぼのかたしも	10:00		3歳までの親子と妊婦さん対象、施設開放	972-6760
	0・1・2歳のおはなし会	国分図書館	10:30		詳細は9ページ	975-1212
23(火)	お誕生会	国分保育所	10:00	☎		978-6368
		法善寺保育所	10:00			971-2612
25(木)	子育てサロンカンガルー	ほのぼのかたしも	10:00		3歳までの親子と妊婦さん対象、施設開放	972-6760
26(金)	観劇会	関西女子短期大学附属幼稚園	10:15		自由参加	977-0602

## 定期開催のもの (いずれも祝日はお休み)

★ほっとステーション ☎ 971-2020 (アゼリア柏原5階)

- ①ひろば 月～金曜日 午前9時～午後5時(正午～午後1時は持込のランチタイム)。0～3歳児対象の施設開放。
- ②みんなでHappy birthday ☆ 18日 午前11時30分～。6月生まれの未就園児対象。前日までに電話か直接申込み。
- ③1dayオープン 13日。時間・内容は①と同じ(一時預かり不可)

♣たまてばこ ☎ 977-7030 (玉手浄水場跡地)

- ①ひろば ほっとステーションの①と同じ。
- ②土曜日オープン 20日。時間・内容は①と同じ。

♥子育て支援センター「スキップKIDS」 ☎ 973-5519 (オアシス2階)

- ①あかちゃんあそびの広場 火曜日 午後1時30分～3時30分。0歳対象の施設開放。2日はお誕生会、16日は身体計測。
- ②公園ラリー in かしわら 3日・17日 午前10時～大泉第1公園、10時45分～大正公園。未就園児対象の手遊び・紙芝居など。雨：スキップKIDSの施設開放。

♠子育て支援センター「ハロー KIDS」 ☎ 977-8111

(国分保育所内・駐車場なし)

- ①ハロー広場 火曜日 正午～3時30分、未就園児と兄弟・姉妹対象のハロー KIDS 室内・園庭解放(正午～午後1時は持込のランチタイム)。
- ②Baby チャオ 金曜日 午前10時～午後3時30分。1歳未満児対象の施設開放(正午～午後1時は持込のランチタイム)。
- ③公園ラリー in こくぶ (ハーモニ共催) 3日・17日 午前10時～旭ヶ丘公園、10時45分～春日台公園、11時30分～国分市場緑地公園。未就園児対象の手遊び・紙芝居など。雨：ハロー KIDS の施設開放。

♣子育て支援センター「ハーモニ」 ☎ 976-0001 (旭丘まぶね保育園内・電話は火～金曜日午前10時～午後3時のみ受付)  
※今年度は国分図書館での開催はありません。

①つくしんぼ教室 木曜日 午前10時～11時30分。0～2歳

未満児親子対象。

②ひまわり教室 金曜日 午前10時～11時30分。2歳～未就園児親子対象。

③子育て個人相談 火曜日 午前10時～11時30分。

◆南河学園附属国分保育園 ☎ 978-6825

①パオちゃん広場 月曜日 午前10時～11時30分。晴：園庭遊び、雨：室内遊び。育児相談も。

※安明寺ビハラの家 ☎ 970-3900 (太平寺2-5-9)

①親子広場「ドレミファごんちゃん」 月・水・木曜日 午前9時30分～午後3時30分。未就園児親子対象の施設開放。利用料無料・茶菓子代のみ有料。

※みずほ保育園 ☎ 972-0822

①みずほランチ 2日 午前11時30分～。アレルギー・離乳食対応可の給食体験。定員5人、前月25日までに電話か直接申込み。7月は7日に開催。

## 親子でヨガを楽しもう!

お子さんと一緒に  
楽しくふれあって遊  
びましょう♥



と き 6月19日(金) 午前10時～11時

ところ オアシス3階地域交流ホール

対 象 1歳半～3歳児と保護者、先着30組

持ち物 汗ふきタオル・お茶

申込み 6月1日(月)以降、午後1時～5時  
に電話でスキップKIDS (☎ 973-5519)へ



## mama会 ほっとステーション

「初めてで1人で行くのは不安だなあ…」  
「同じくらいの子どもの様子が知りたい！」  
「近くに話ができる人はいないかなあ？」…  
そんな皆さん、mama会に参加しませんか？  
同じママたちや保育士とおしゃべりしましょう♪



★6月15日(月)

- ①午前10時～ 1歳児親子
- ②午後3時～ 0歳児親子

★6月30日(火)

- ③午前10時～ 0歳児親子
- ④午後3時～ 1歳児親子

定員 各回とも 先着6組

ところ・申込み ほっとステーション (☎ 971-2020) へ、電話または直接申込み。

## eco ほっとステーション

ところ・問合せ ほっとステーション ☎ 971-2020

不用になった子ども服・おもちゃ・ベビー用品の交換会をします。

各日つどいの広場は9時から通常利用OK!

物品募集・受付 6月8日(月)～25日(木)

不要になった品物に自分で点数をつけて、  
ほっとステーションに持っていきます。  
おもちゃ・育児用品(バギー・ベビー用チェアー・  
ベビージム・メリー)など大歓迎です!

展示品抽選会 6月25日(木) 10時～

集まった物品の中から人気の物を抽選・交換します。  
※エントリーは1人3品まで(締切り6月24日)。

### 物品受付のルール

- つける点数は①点～③点まで  
(1家族、⑮点まで交換できます)
- 衣類は新品か洗濯済みのもの  
(サイズは120cmまで、状態の悪いものはお断りする場合があります)
- 自力で持ち込み可能なもの  
※マタニティ用品・ぬいぐるみ・景品・ミルク・離乳食は不可

交換会 6月26日(金) 午前9時30分～午後5時(午前11時30分～午後1時30分は休み)

自分が持っている点数分の品物を、自由に選んで持って帰れます。



## 7月～9月の親子教室

お友だちを作ったり、いろんな遊びを経験したりしませんか？



場所	子育て支援センター「スキップ KIDS」		子育て支援センター「ハロー KIDS」	
教室	コアラ教室	らっこワールド	にこにこランド	ぴっころ国分ランド
日時	7月16日～9月17日の 木曜日（全8回）	7月6日～9月7日の 月曜日（全8回）	7月16日～9月17日の 木曜日（全8回）	7月6日～9月7日の 月曜日（全8回）
	午前9時30分～11時30分		午前9時45分～11時30分	
対象	25年7月1日～12月31日生 の幼児と保護者（20組）	25年1月1日～6月1日生 の幼児と保護者（18組）	25年7月1日～12月31日生 の幼児と保護者（12組）	25年1月1日～6月1日生 の幼児と保護者（12組）
（年齢）	1歳半～2歳	2歳～2歳半	1歳半～2歳	2歳～2歳半
申込み	郵便番号・住所・保護者名・幼児名（ふりがな）・生年月日・性別・電話番号を記入し、往復はがきで応募。 ※ご兄弟が一緒に参加される場合は、そのお子さんの名前と年齢も記入してください。			
宛先	〒582-0018 大県 4-15-35 健康福祉センター内子育て支援センター「コアラ教室」または「らっこワールド」係		〒582-0021 国分本町 6-11-28 国分保育所内子育て支援センター「にこにこランド」または「ぴっころ国分ランド」係	
締切り	6月17日（水）必着（往復はがきの返信欄にご自宅の住所・氏名を記入してください。）			
その他			車での利用は不可。	
	応募多数の場合は抽選。いずれも材料費が必要。			

イベ  
ント

子育て

教育  
文化

スポ  
ーツ

安全  
環境

上下  
水道

まち  
づくり

地域  
生活

財政  
税

国保  
年金

人権  
福祉

病院  
健康

募集

学ぶ

楽しむ

動く

その他

相談

施設  
案内等

まちの  
話題





教科用図書展示会  
平成28年度使用教科用図書の見本の展示会を開催します。  
とき 法定展示 6月19日（金）～7月8日（水）  
法定外展示 6月10日（水）～18日（木）  
平日の午前9時～午後5時  
ところ・問合せ 柏原市教科書センター（教育研究所・柏原小学校内） ☎970・3123

文化連盟加入団体の行事  
◎柏写会 写真展  
とき 6月27日（土）、28日（日） 午前10時～午後4時  
ところ 文化センター3階展示室・会議室

## 教育・文化

## 図書館からのお知らせ

### ●6月のお休みカレンダー

柏原図書館

国分図書館

日	月	火	水	木	金	土	日	月	火	水	木	金	土
1	2	3	4	5	6		1	2	3	4	5	6	
7	8	9	10	11	12	13	7	8	9	10	11	12	13
14	15	16	17	18	19	20	14	15	16	17	18	19	20
21	22	23	24	25	26	27	21	22	23	24	25	26	27
28	29	30					28	29	30				

--開館時間--

柏原 【火～土曜日】午前10時～午後6時【日・祝日】午前9時30分～午後5時  
国分 【月・水～土曜日】午前10時～午後6時【日・祝日】午前9時30分～午後5時

### 学習室の使えない日

柏原	1日・8日・14～15日・20日午前・22日・29日	国分	火曜日
----	----------------------------	----	-----

### 自動車文庫「ひまわり号」 巡回予定表

区分	巡回場所（駐車場名）	利用時間	日程
水曜日コース	青谷（堅上小学校グラウンド）	2:50～3:50	10・24
	雁多尾畑（老人集会所前）	4:00～4:30	
	国分市場（第8公園前）	3:20～3:50	3・17
	府堂芝山住宅（プロパン保管場横）	4:00～4:30	
木曜日コース	石川町（老人会館前）	3:10～3:40	11・25
	円明（ジャンボ青葉台）	3:50～4:30	
	柏原病院（院内2階）	2:00～2:30	4・18
	柏翠園（老人会館前）	4:00～4:30	
金曜日コース	高井田（歴史資料館駐車場）	3:10～3:40	12・26
	高井田（青山台）	3:50～4:30	

※自動車文庫でも図書カード1枚で10冊貸出しできます。  
巡回場所の変更と廃止について  
柏原青谷（オーエンスフィールド）・（コミュニティ会館前）が廃止になり新規に青谷（堅上小学校グラウンド）を開設します。雁多尾畑は時間が変更になります。

柏原 ☎971-0335

### 図書館のイベント

国分 ☎975-1212

#### ●中高生対象イベント「YA オススメ BON」

中高生を対象におすすめの本のPOP（本の紹介カード）を募集し、展示します。POPカードは柏原図書館に置いています。

6月2日（火）～9月2日（水）

#### ●かしわらとしょかんのおはなし会

おはなし&牛乳パックでカエルさんをつくろう！

6月14日（日）午後2時～

1階学習室

#### ●てんとう虫の会のかみしばいとお話会

6月20日（土）午前10時30分～

1階学習室

#### ●「ひまわり号」を一般開放！（貸出できます）

6月20日（土）午前10時～正午、午後1時30分～2時30分

柏原図書館裏駐車場

#### 図書展示のお知らせ

梅雨の季節に「雨の日あそび・室内あそび」特集

6月30日（火）まで

「環境について考えよう」

6月30日（火）まで



#### ●絵本の会「ハンス・フィッシャーさんについて」

6月4日（木）午前10時～ 4階会議室

#### ●新聞紙であそぼう！

環境月間にちなんで、新聞紙を使った工作・遊びをおこないます。

6月7日（日）

午後2時～

4階多目的室

#### ●てんとう虫の会の紙芝居とおはなしの会

6月20日（土）午後2時～ 2階おはなしコーナー

#### ●こくふとしょかんのおはなし会

おとうさんのおはなし&工作

6月21日（日）午後2時～ 2階おはなしコーナー

#### ●0・1・2歳のおはなし会

6月22日（月）午前10時30分～ 2階おはなしコーナー

#### 図書展示のお知らせ

「はじめてのSF小説」

6月29日（月）まで 3階展示コーナー

「宇宙・星の本」

6月29日（月）まで 2階展示コーナー





イベント

子育て

教育  
文化スポ  
ーツ安全  
環境上下  
水道まち  
づくり地域  
生活財政  
税国保  
年金人権  
福祉病院  
健康

募集

学ぶ

楽しむ

動く

その他

相談

施設  
案内等まちの  
話題

## 歴史資料館のご案内

問合せ ☎ 976・3430  
 開館時間 午前9時30分～  
 午後4時30分（祝日を除く  
 月曜日休館）

### 常設企画展

#### 「亀の瀬の歴史」

「大和・河内をつなぐ道」  
 大和川が奈良から大阪に流  
 れ出る府県境にある亀の瀬  
 は、古代から水陸の交通路と  
 して重要な場所でありまし  
 た。しかし一方で、地すべり  
 を起こす怖い場所でした。そ  
 の亀の瀬について、古代から  
 現代までの歴史を振り返って  
 みたいと思います。  
 とき 6月14日（日）まで  
 ところ 企画展示室



### 特集展示

#### 「大坂夏の陣と柏原」

小松山の戦いを中心に、大  
 坂夏の陣と柏原の関わりにつ  
 いて考えます。立体地形模型  
 や後藤又兵衛ゆかりの地の紹  
 介など多彩な内容です。  
 とき 9月13日（日）まで



### 次回企画展

#### 「木簡紀行・安堂遺跡の木簡」

今から約30年前、市内の安  
 堂遺跡から6点の木簡（墨で  
 文字が書かれた木）が発見さ

れました。それらの木簡には

「近江国」（滋賀県）や「若狭  
 国」（福井県）、「調塩三斗」（税  
 の塩約22キログラム）などと  
 記されていました。なぜ柏原  
 からそんな木簡が見つかった  
 のでしょうか。展示では、安  
 堂遺跡の木簡、古代の柏原に  
 ついて考えてみたいと思いま  
 す。

とき 7月4日（土）～8月  
 30日（日）

### スガツト展示

#### 「こんなモノをいただきました」

市民から寄贈されたガラス  
 乾板や除草機を展示していま  
 す。

### 常設展示

市内の発掘調査で出土した  
 考古資料、古文書・絵図、民  
 俗資料などを展示していま  
 す。

※お宅に眠っている江戸時代  
 や明治の古文書、古い写真、  
 家庭で使われていた昔の道具  
 や初期の電化製品などがあり  
 ましたら、ご一報ください。

### 「亀の瀬の歴史」三郷町でも開催

本市と三郷町、王寺町による三市町共催の展示「亀の瀬の歴史」が、  
 当館の企画展終了後、三郷町でも開催されます。

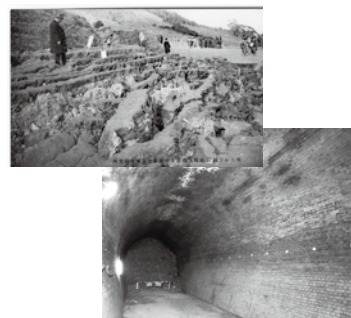
とき 6月20日（土）～7月5日（日）※内容は少し変わります

ところ 三郷町文化センター（三郷町勢野西 1-2-2）

◎講演会 「竜田道の移り変わり」（柏原市歴史資料館長 安村俊史）

とき 6月27日（土）午後1時30分～

問合せ 三郷町生涯学習課 ☎ 0745-43-7332



## スポーツ

### 柏原中学校体育館貸し出し

利用には団体登録が必要で  
 す。登録など、詳しくはスポー  
 ツ推進課（☎ 972・  
 1689）まで。

貸出日 平日～土曜日（午後  
 7時～9時）、6月21日（日）・  
 7月5日（日）

### 円明運動広場のナイター利用

期間 7月1日（水）～11月  
 30日（月）

時間 午後6時～9時「90分  
 単位」

使用料 90分 1050円

申込み・問合せ スポーツ推  
 進課（☎ 972・1689）

で使用予定日の1カ月前から  
 受付。（8月1日に使用する  
 場合、7月1日受付開始）「印  
 鑑と使用料を持参」なお、利  
 用は10人以上のグループで、  
 団体登録が必要です。

### 体育館の休館日

6月は、休まず開館します。  
 ぜひ、ご利用ください。

# スポーツ教室（第2期）

**申込み** 申込用紙に必要事項を記入し、参加料を添えて各体育館まで  
**【午前9時～午後8時30分】**  
**問合せ** 柏原オーエンスアリーナ（市立体育館） ☎ 977-8600  
 柏原オーエンス第二アリーナ（第二体育館） ☎ 971-5976

ところ	教室名・対象・定員・参加料	曜日・回数	開催時間	申込期間
柏原オーエンスアリーナ	若返りシェイプアップ教室 一般男女 40人 3,000円	月曜日 全8回	6月15日～8月3日 午前9時～10時	5月25日～ 6月1日
	いきいき健康教室 高齢者男女 40人 3,000円		6月15日～8月3日 午前10時20分～11時40分	
	パワーヨガ教室 一般女性 40人 3,000円		6月15日～8月3日 午後1時30分～2時30分	
	バスケットボール Jr 教室Ⅰ 小学1年生～3年生男女 40人 3,000円		6月15日～8月3日 午後5時5分～6時5分	
	バスケットボール Jr 教室Ⅱ 小学4年生～6年生男女 40人 3,000円		6月15日～8月3日 午後6時10分～7時10分	
	バスケットボール教室 中学生以上男女 40人 3,000円		6月15日～8月3日 午後7時30分～8時50分	
	ズンバ教室Ⅰ 一般男女 40人 3,000円	火曜日 全8回	6月16日～8月4日 午前9時～10時	6月2日～ 6月9日
	ピラティス教室Ⅰ 一般男女 30人 3,000円		6月16日～8月4日 午前10時15分～11時15分	
	ピラティス教室Ⅱ 一般男女 30人 3,000円		6月16日～8月4日 午前11時25分～午後0時25分	
	フラダンス教室 一般女性 40人 3,000円		6月16日～8月4日 午後1時～2時	
	子ども体操教室Ⅰ 年中・年長園児男女 20人 3,000円		6月16日～8月4日 午後3時30分～4時30分	
	子ども体操教室Ⅱ 小学1年生～3年生男女 20人 3,000円		6月16日～8月4日 午後4時45分～5時45分	
	キックエクササイズⅠ教室 一般男女 30人 3,000円	水曜日 全8回	6月17日～8月5日 午前10時30分～11時30分	6月3日～ 6月10日
	初めてエアロ教室 一般男女 40人 3,000円		6月17日～8月5日 午前11時40分～午後0時40分	
	ヒップホップ Jr 教室Ⅰ（Ⅰ） 小学1年生～3年生男女 40人 3,000円		6月17日～8月5日 午後5時5分～6時5分	
	ヒップホップ Jr 教室Ⅰ（Ⅱ） 小学4年生～中学3年生男女 40人 3,000円		6月17日～8月5日 午後6時10分～7時10分	
	キックエクササイズⅡ教室 一般男女 30人 3,000円		6月17日～8月5日 午後7時30分～8時30分	
	健康ヨガ教室 一般男女 40人 3,000円	木曜日 全8回	6月11日～8月6日 午前9時～10時	5月28日～ 6月4日
	猫背矯正ストレッチヨガ教室 一般男女 40人 3,000円		6月11日～8月6日 午前11時30分～午後0時30分	
	骨盤調整ヨガ教室 一般男女 40人 3,000円		6月11日～8月6日 午後6時30分～7時30分	
	ズンバ 教室Ⅱ 一般男女 40人 3,000円		6月11日～8月6日 午後7時40分～8時40分	
	体ほぐしストレッチ教室 一般男女 40人 3,000円	金曜日 全8回	6月12日～8月7日 午前9時～10時	5月22日～ 6月5日
	こどもヒップホップ教室 幼稚園児 30人 3,000円		6月12日～8月7日 午後3時55分～4時55分	
	ヒップホップ Jr 教室Ⅱ（Ⅰ） 小学1年生～3年生男女 40人 3,000円		6月12日～8月7日 午後5時5分～6時5分	
	ヒップホップ Jr 教室Ⅱ（Ⅱ） 小学4年生～中学3年生男女 40人 3,000円		6月12日～8月7日 午後6時10分～7時10分	
	トリム運動教室 一般男女 30人 2,000円		6月12日～8月7日 午後7時30分～8時45分	
	キックエクササイズ教室 一般男女 40人 3,000円	火曜日 全8回	6月9日～8月4日 午前9時20分～10時20分	5月26日～ 6月2日
	ボクササイズ教室 一般男女 15人 3,500円		6月9日～8月4日 午前10時30分～11時30分	
	健康ヨガ教室 一般男女 40人 3,000円	水曜日 全8回	6月17日～8月5日 午前9時20分～10時20分	6月3日～ 10日
	ポルドブラ教室 一般男女 30人 3,000円		6月17日～8月5日 午後1時30分～2時30分	
	ヒップホップ Jr 教室 小学1年生～中学3年生男女 40人 3,000円	木曜日 全8回	6月11日～8月6日 午後4時50分～5時50分	5月28日～ 6月4日
	やさしいエアロ 一般男女 40人 3,000円	金曜日 全8回	6月12日～8月7日 午前10時45分～11時45分	5月22日～ 6月5日

**ご注意** ※各教室、定員を超えた場合は、締切日翌日の午前10時から公開抽選。※中止の時以外納付された参加料は返金できません。※申込みが10人未満の場合は中止します。※お子さま連れでの参加はできません。



# 安全

## みんなで防ごう土砂災害

6月は土砂災害防止月間です。近年、異常な集中豪雨により、土石流、がけ崩れなどの土砂災害が発生し、人命・家屋などに大きな被害が出ています。土砂災害に対する備えや、避難場所などをこの機会に再確認しましょう。

問合せ 道路水路整備課

☎ 972・1597

## 大和川河川事務所かわら版

6月を迎え本格的な梅雨や台風による洪水シーズンを迎えます。国土交通省河川局が提供するインターネット「川の防災情報」で、リアルタイムの水位、雨量などをお知らせしています。閲覧方法など、詳しくはお問い合わせください。

★亀の瀬地すべりでは、甚大な被害となったメカニズムや対策工事内容について、土砂災害防止月間中を含め随時、見学を受け付けています。

問合せ 大和川河川事務所  
調査課 ☎ 971・1381

イベント

子育て

教育文化

スポーツ

安全環境

上下水道

まちづくり

地域生活

財政税

国保年金

人権福祉

病院健康

募集

学ぶ

楽しむ

動く

その他

相談

施設案内等

まちの話題

# 避難情報



ご注意ください

市では、市域に災害が発生またはその恐れがある時に、市民の皆さんの生命・身体を災害から保護し、被害の拡大を防ぐため避難情報を発令します。

大雨などの際には十分に気を付けて、適切な避難行動をしてください。

国土交通省

気象庁

大阪府

柏原市

- ・避難準備情報
- ・避難勧告
- ・避難指示
- ・避難所開設情報

## ●発令する状況

### ①洪水の場合

大和川・石川が氾濫危険水位に達した時（河川ごとに地域別で発令）

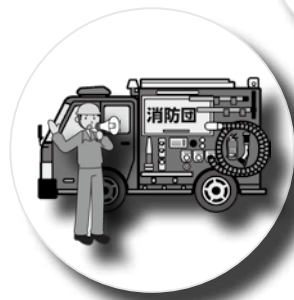
### ②土砂災害の場合

気象庁と大阪府が共同で発表する土砂災害警戒情報の発表があった時、または発表が予測できる時  
※詳しくは、柏原市総合防災マップに掲載しています。



## ●避難情報の伝達手段

- ・防災行政無線の屋外スピーカーの放送
- ・緊急速報メールによるエリアメールの配信
- ・大阪府防災情報メールの配信（要登録）
- ・市ウェブサイト・市 Facebook ページへ掲載
- ・市広報車・消防団車両の巡回
- ・テレビテロップ放送



問合せ 危機管理課 ☎ 972-1529

## ● 柏原警察からのお知らせ ●

## こんな誘い文句にはご用心！

「自分はだまされない」と思わないで！



「水道局の方から来た者ですが・・・」

「説明だけでも聞いてください」

「絶対に値上がりします。損はさせません！」

「レターパックで、お金を送って」

「このままだと、一生〇〇できないですよ」

「今日中に申し込まないと間に合いませんよ」

■おかしいな、困ったなと思ったら・・・

消費者ホットライン ☎ 0570-064-370

(お住まいの市町村などの消費生活相談窓口をご案内します)

## 悪質な訪問勧誘お断りステッカーの配布

ますます多様化、巧妙化する悪質商法による高齢者の消費者トラブルを未然に防止するため、「悪質な訪問勧誘お断りステッカー」を配布します。



※数に限りがあります。ご了承ください。

配布場所 柏原警察署生活安全課防犯係

## 不法就労・不法滞在の防止にご協力ください

外国人を雇用する場合は在留カードに記載されている、在留資格をよく確認しましょう。

問合せ 柏原警察署 ☎ 970-1234

## ハチの巣の駆除について

ハチの巣の駆除については、市と協定を結んでいる下記の専門業者に直接お問い合わせください（駆除費用は個人負担となります）。

## 通常駆除の場合の参考価格

※別途消費税が必要



## 協定業者

業者名	所在地	電話番号
(株)エムティーエヌ	藤井寺市北條町 15-5	072-938-5622
(有)エイケンサービス	吹田市原町 3-26-1-607	06-6384-5958
(株)オオヨドコーポレーション	堺市北区金岡町 3003-16	072-257-3970

次の条件に該当する方は無料（市費）で駆除します。

1. 70 歳以上の高齢者のみの世帯  
(世帯全員が 70 歳以上)
2. 生活保護世帯
3. 非課税世帯  
(世帯全員が市民税非課税)
4. 身体障害者手帳 1・2 級を交付された単身世帯  
(70 歳以上と同世帯であれば該当)

スズメバチ・ミツバチの巣駆除	
高さ 3m 未満	高さ 3m 以上
9,179 円	15,707 円
スズメバチ・ミツバチ以外の巣駆除	
高さ 3m 未満	高さ 3m 以上
6,944 円	7,839 円
全てのハチの巣で 天井裏・壁中・土中等の駆除	
17,762 円	

※現場の状況によって金額に変更が生じる場合があります。

※駆除費以外（駆除に係る壁の修繕費等）の別途料金が生じる場合があります。

詳しくは、市ウェブサイトまたは環境保全課（☎ 972-1534）にお問い合わせください。

## ペットボトル・牛乳パックは回収ボックスへ

4 月の回収量 牛乳パック 約 14,600 枚 ペットボトル 約 40,200 本



イベント
子育て
教育文化
スポーツ
安全環境
上下水道
まちづくり
地域生活
財政税
国保年金
人権福祉
病院健康
募集
学ぶ
楽しむ
動く
その他
相談
施設案内等
まちの話題

## 環境

### 環境について考えよう

6月は「環境月間」、6月5日は「環境の日」です。皆さん、普段より環境について意識し一人一人ができることを考え、実践してみましよう。

### ガラスよけネット半額助成

町会など、ごみ置き場を管理する団体に販売します。  
価格（半額助成後）

大（3m×4m）1500円  
小（2m×3m）1000円  
問合せ 環境保全課  
☎972・1534



### 住宅用太陽光発電システム 設置費用の補助制度

住宅用太陽光発電システムを設置する場合に、一定の要件を満たせば補助金の交付を受けることができます。

補助金が交付された方は、2年間、市が公募する環境家計簿モニターに参加することにも毎月の太陽光発電量、電力会社へ売った電力、電力会社から買った電力、電気料金を記録して報告していただきます。

#### ■対象となる人

- 次の要件を全て満たす人
  - 市内に住所を有し、自らが所有し、居住する住宅に太陽光発電システムを設置する人
  - 市税を滞納していない人
  - 平成27年1月1日～12月31日の間に電力会社と電力受給契約を締結した人
- 対象となるシステム
- 次の要件を全て満たすもの
  - 10kW未満の太陽光発電システムであること
  - 住宅の屋根等への設置に適したもので、低圧配電線と逆潮流有りで連携していること
  - 未使用品であること

○太陽光発電システムの設置工事の全部または一部を市内事業者に請け負わせたものであること

#### 補助金交付額

1kWあたり1万5千円  
（上限6万円）

募集件数 25件（全てが上限で申請があった場合）

※申込み多数の場合は抽選。  
申込期間 11月3日～1月22日

※申込み方法など詳しくは広報11月号でお知らせします。

#### 問合せ 環境保全課

☎972・1534

## 上下水道

### 水道水の品質検査結果

市では市内9カ所で定期的に水質検査を行っており、平成26年4月～27年3月までにを行った水質検査では、水道法の水質基準に適合していたこととお知らせします。詳細な結果は、上下水道部のウェブサイトに掲載しています。

#### 問合せ 水道工務課浄水係

☎978・6195

### 6月1日～7日は水道週間 「カラカラで 蛇口に飛び込む 僕の口」

水道週間は、水道について理解と関心を高め、公衆衛生の向上と生活環境の改善を図ることを目的としています。



#### 水道の使用「中止」届

引越しや、長期間の留守などで水道を使用されなくなつたときは、必ず3～4日前までに、ご連絡ください。使用「中止」の届け出がないと、水道を使用しなくても基本料金がかかりますので、お忘れのないようご注意ください。

#### 問合せ

経営総務課お客様サービス係  
安堂町1・55

☎972・1605

玉手浄水場

委託業者エコシテイサービス  
玉手町17・1

☎978・6674

### 漏水による上下水道料金の 減額手続き

自宅等で水道管破損等による漏水があった場合、指定工事店から「修理前」と「修理後」の写真が添付された修理証明書を提出してもらうことで上下水道料金を減額できます。

写真の添付が無い場合、減額手続きができないことがありますのでご注意ください。

問合せ 経営総務課お客様サービス係 ☎972・1605

### 朝一番の水道水は飲み水以外に

水道水は衛生的に安全な状態を保つため、塩素により消毒しています。

朝一番や、しばらく家を留守にした時の、最初に利用する水道水は、給水管内にたまり作られてから時間が経過しているため、塩素が少なくなっていることがあります。

念のため最初のバケツ一杯程度の水は飲用以外の用途にお使いください。

#### 問合せ 水道工務課浄水係

☎978・6195

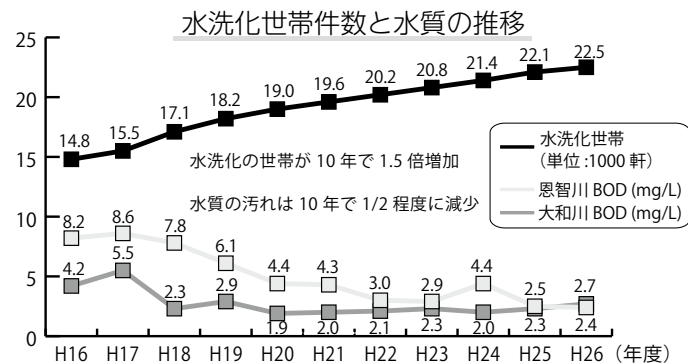
つなげて、活かして、下水道！  
未来に残そう、きれいな水辺

河川を汚す主な原因は、家庭からの生活排水や工場等からの事業排水と言われています。下水道は、これらの汚れた水を集めて処理場できれいな水に処理してから川や海に戻すことで、河川の水質を改善するという重要な役割を担っています。

市全体で、約84%（3月末時点）が接続できるようになりました。今後も、より多くの方々に快適な生活をしていただくために整備を進め、また下水道計画区域外の地域では浄化槽の整備を進めて、子どもたちが遊べるきれいな川を目指します。

下記のグラフは市内の水洗化世帯と市内を流れる主な河川のBOD（※）の推移です。

※BODとは、水中の微生物が汚染物質を分解するために消費する酸素の量で数値が高いほど汚れがひどいことを示しています。3.0 mg/L以下ならアユが生息できるとされています。



下水道が完成した地域の皆さんへ

## 下水道への接続工事をしてください

市では、下水道が完成した地域の皆さんにできるだけ早く接続していただき、河川の水質を改善していきたいと考えています。完成した地域内の方で、まだ接続や水洗化の工事がお済みでない方は、トイレを水洗に改造し、雑排水（台所、風呂、洗濯等の排水）とともに下水道に接続する工事（排水設備工事）を3年以内に実施してください。6月1日から右の表の一部の地域で下水道を使えます。  
※排水設備工事は、必ず市の指定工事店にお申し込みください。

問合せ 水洗化促進係 ☎ 972-1647

### 柏原西排水区（合流式）

古町1丁目1番・10番・11番の一部、古町2丁目1番・9番の一部、上市1丁目4番・5番の一部、清州1丁目4番の一部、本郷1丁目1番の一部

### 柏原東排水区（分流式）

安堂町14番・20番・22番の一部、高井田60番地・88番地・91番地・467番地・497番地～499番地・501番地～504番地・507番地・599番地～601番地・655番地・657番地・659番地・660番地・663番地の一部

### 国分排水区（分流式）

国分本町6丁目14番の一部、国分市場1丁目8番の一部、国分市場2丁目1番～5番・7番・11番・12番の一部、国分東条町18番～20番の一部、旭ヶ丘3丁目9番の一部

## まちづくり

### 都市計画についての公聴会

大阪府では東部大阪都市計画区域の整備、開発および保全の方針の変更の案を作成するにあたり公聴会を開催します。（説明会ではありません）案の概要は柏原市都市計画課でも見ることが出来ます。

とき 6月30日（火）午後2時～

ところ 大阪府庁別館7階会議室（大阪市中央区大手前2丁目）

申込方法 公述希望者は、公述申出書（様式指定）を、傍聴希望者は、はがき（電子メールも可）に住所、氏名、電話番号を記入の上、大阪府都市計画室計画推進課（〒540・8570 住所記載不要）へ

申込期間 6月8日（月）～

22日（月）必着

問合せ・申込先 大阪府都市計画室計画推進課 ☎ 06・6944・6781 ☑ keikakusuishin@sbx.pref.osaka.lg.jp



かしわらの魅力の再発見や、  
新たな魅力づくりにあなたも取り組みませんか。

## まちの魅力発見塾

参加  
無料

### 第1回テーマ「まちづくりの基本編」

講師 ひわたち けいすけ 樋渡 啓祐さん

樋渡社中株式会社代表取締役、全国各市の  
まちづくりアドバイザーを兼務。前武雄市長。



「いのしし・レモングラスなどの新たな特産物開発」「自治体通販の運営」「市ウェブサイトのFacebook移行」「TSUTAYAとコラボレーションして市立図書館リニューアル」など、数々の新しい魅力づくりに取り組んでこられた前武雄市長の樋渡啓祐さんを塾長にお招きして、地域の活性化に取り組まれている方や興味をお持ちの方と一緒に、まちづくりを考えていきます。

とき 6月18日(木) 午後7時～8時30分  
※全4回。参加者は毎回先着で募集。第2回は8月18日(火) 午後7時～8時30分、テーマ「SNS活用で地域の活性化」を予定。

ところ フローラルセンター3階

参加料 無料

定員 先着60人

申込み・問合せ 電話で申込み。

まちの魅力づくり課 ☎ 971-0042

## 知って得する！木造住宅耐震化への支援（耐震診断・改修補助金制度）

昭和56年5月以前に建設された木造住宅の耐震診断・耐震補強工事への補助制度です。

実質5千円で耐震診断を受けることができます。

### とにかく！耐震診断

費用の9割を補助  
(上限4万5千円)  
自己負担の目安5千円

#### ◎耐震診断

住宅を調査して、大規模地震に対する安全性を評価することです。

一般的な戸建て木造住宅の場合、耐震診断費用は5万円かかりますが、上限4万5千円の補助があります。



◎補助金額は条件により異なる場合があります。また、補助対象要件を確認させていただく必要があるので着手前に必ずご相談ください。

問合せ 都市計画課建築指導係 ☎ 972-1593

### あんしんの！耐震改修

40万円または70万円を補助  
(所得条件などにより  
60万円または90万円まで)

#### ◎耐震改修

耐震診断の結果、住宅の耐震性が不十分な場合に耐震性を高める補強工事を行うことです。

所有者自らが居住する戸建て住宅の場合、70万円の補助があります。



イベント

子育て

教育  
文化

スポーツ

安全  
環境

上下  
水道

まち  
づくり

地域  
生活

財政  
税

国保  
年金

人権  
福祉

病院  
健康

募集

学ぶ

楽しむ

動く

その他

相談

施設  
案内等

まちの  
話題

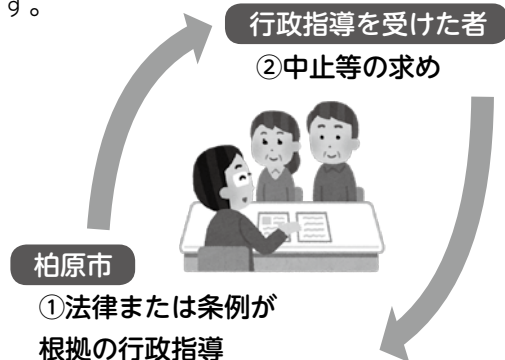
## 柏原市行政手続条例を改正しました

「行政手続法の一部を改正する法律」が4月1日から施行されました。これに伴い、「柏原市行政手続条例」を改正しましたので、主な改正内容についてお知らせします。ご不明な点がございましたら下記までお問い合わせください。

問合せ 総務課 ☎ 971-5192

### 1 行政指導の中止等の求め（第34条の2）

柏原市から受けた行政指導が適切でないと思う場合において、中止等を求めることができます。



### 2 処分等の求め（第34条の3）

法令に違反している事実を発見した場合に、柏原市に対して、処分や行政指導をするように求めることができます。



## 地域・生活

### アゼリア柏原で無料相談会

市内商工業者のための個別相談会です。（要予約）

※日程変更の可能性あり。

●法律相談（弁護士）

6月4日（木）午後2時～4時

●税務相談（税理士）

6月11日（木）午後2時～4時

●経営相談（中小企業診断士）

6月12日（金）午後2時～4時

●融資相談（日本政策金融公庫担当者）

6月19日（金）午後1時～4時

### 消費生活ワンポイント講座

#### カウンスリングの解約

「ネットで見えた広告で、ストレスをかかえて悩んでいる人、不安、不調などにカウンスリングが受けられる」とあったので、DVDを購入したが、思っていた内容ではないので解約したい」と若い女性からの相談がありました。広告にはカウンスリングを含んだ内容でDVDの料金表記があり、期待に反している

#### ※共通項目

ところ 商工会会議室（アゼリア柏原5階）

申込み 柏原市商工会

☎ 972・0881

### JOBマッチングフェア in 柏原

とき 6月24日（水）

①就職支援セミナー

午後1時～2時（定員50人）要予約

②就職面接会

午後2時～4時

（参加予定企業 20社程度）

ところ アゼリア柏原6階

問合せ 商工会 ☎ 972・0881、ハローワーク河内

柏原 ☎ 972・0081

### 本郷ふれあい朝市

とき 6月14日・28日（第2・第4日曜日）午前9時～売切れ次第終了

ところ 本郷老人憩いの家前（本郷2・1・13）

旬作物 新じゃがいも・新玉ねぎ・キュウリ・なすび・ピーマンなどが出品予定！

問合せ 産業振興課

☎ 972・1554

と一方的に解約できる理由はみられません。

今回の相談者はカウンスリング契約と思っていたようですが、主たる契約はDVD購入でした。カウンスリングは別設定の料金が加算されていたので、残ったカウンスリングは受けたくないと業者に伝えたところ、残金は返金すると応じてくれました。

特定継続的役務契約で中途解約が認められているのは、①工

ステイック②外国語教室③パソコン教室④学習塾⑤家庭教師⑥結婚紹介の6業種で、解約料など上限も決められています。商品購入契約後の解約は、フリーリング・オフが適用される以外は基本的に業者との合意契約となります。また、今回のような通信販売（ネット販売）では法的なフリーリング・オフはありませんのでご注意ください。

問合せ 産業振興課

☎ 972・1554



## 財政状況をお知らせします（平成 26 年度下半期）

市の平成 26 年度下半期（26 年 10 月～ 27 年 3 月）の財政状況をお知らせします。なお、平成 26 年度の決算状況については、収支が 5 月 31 日（出納閉鎖期日）まで変動するため、平成 27 年度上半期の状況と併せて 11 月（広報掲載は 12 月号）にお知らせします。

※下表は全て 3 月 31 日現在。市民 1 人あたりの額は、3 月 31 日現在人口の 71,836 人で計算。

### ▶各会計別の収支状況（単位：万円）

会計名	区分	予算現額	26 年 10 月～ 27 年 3 月(下半期分)		26 年 4 月～ 27 年 3 月	
			収入済額	支出済額	収入済額	支出済額
一般会計		247 億 9,967.8	101 億 0,488.8	120 億 2,797.2	217 億 3,292.6	223 億 1,958.1
国民健康保険事業特別会計（事業勘定）		104 億 1,618.1	44 億 4,313.8	44 億 7,434.0	76 億 1,756.3	97 億 7,693.1
国民健康保険事業特別会計（施設勘定）		1,271.6	373.0	535.2	589.5	914.4
介護保険事業特別会計		55 億 0,109.0	26 億 5,453.0	27 億 1,709.5	52 億 3,459.2	48 億 7,713.4
後期高齢者医療事業特別会計		7 億 9,940.5	5 億 0,367.1	4 億 4,825.8	7 億 5,729.1	6 億 7,701.5
合計		415 億 2,907.0	177 億 0,995.7	196 億 7,301.7	353 億 4,826.7	376 億 5,980.5

### ▶市債（複数年度で返済する借金）の現在高

会計名	区分	未償還元金 (単位：万円)	市民 1 人あたり (単位：円)
一般会計		202 億 3,379.8	281,667

市債とは、学校や道路などをつくる時、それらが長期間にわたって利用することができ、多額の経費が必要な場合に市が政府や地方公共団体金融機構・銀行などから調達する長期的な借入金です。

### ▶一時借入金（借りた年度中に返済する借金）

会計名	区分	計 (単位：万円)
普通会計		10 億 0,000.0
国民健康保険事業 特別会計（事業勘定）		6 億 0,000.0

一時借入金とは、歳入歳出のやりくりの中で一時的に資金不足となった場合に、銀行から調達する短期的な借入金です。

## 税

### 市民税・府民税

平成 27 年度の納税通知書は、6 月初旬ごろ送付します。

#### 第 1 期分 納期限

6 月 30 日（火）

納付の相談については、納税課（窓⑫・⑬番）まで。

#### 【収税・口座振替】

管理係 ☎ 972・1536

#### 【納税相談】

納税係 ☎ 972・1537

納税には、便利な「口座振替」をご利用ください。

## 国保・年金

### 簡易申告書の提出を

平成 27 年度の国民健康保険料は、平成 26 年中の所得に基づいて計算します。収入がなかったなどの理由で申告する必要がなかった方や転入された方など、所得が明らかでない方には簡易申告書を送付します。

所得が少ないなど、世帯の所得により保険料を軽減する

### 保険料は納期限内に

被災や失業などの事情で支払いにお困りの方は、ご相談ください。理由なく滞納されると、被保険者証を返還していただき、医療機関を受診の際に全額自己負担となる資格証明書を発行します。また差押を含む滞納処分を行います。ご注意ください。

問合せ 保険料係

☎ 972・1506



## 健康保険の届出は 14日以内に

社会保険でなくなる時や新たに国保に加入される方は、退職日や転入日の翌日から14日以内に届出が必要です。遅れると保険料はさかのぼって納めていただきますが、その間の医療費は全額自己負担となる可能性がありますので、届出をお願いします。※社会保険に加入された方は国保を抜ける手続きが必要です。

問合せ 保険業務係

☎ 972・1505

## 交通事故で健康保険を使う とき

交通事故による負傷などで、健康保険を使って治療を受ける場合は、速やかに届け出てください。もし、加害者から治療費を受け取ったり、示談を済ませたりすると国民健康保険が使えなくなりますので、示談前に必ずご相談ください。

届出に必要なもの 交通事故

証明書・被保険者証・印鑑

問合せ 保険業務係

☎ 972・1505

## 今年度から健診項目が増えました！！

### 国保の特定健康診査が始まります（期間：6月1日～11月30日）

	内容
対象者	4月1日現在、柏原市国民健康保険の加入者で、昭和15年6月2日～昭和51年3月31日生まれの人（75歳の誕生日以降は後期高齢者医療制度の健診が受診できます） ※対象者には、5月末に特定健康診査受診券を緑色の封筒で個別郵送します。（費用負担なし）
健診項目	<p>&lt;基本項目&gt;</p> <p>○質問票 ○身体計測（身長・体重・BMI・腹囲） ○身体診察 ○血圧測定</p> <p>○血液検査</p> <p>・脂質検査（中性脂肪・HDLコレステロール・LDLコレステロール）</p> <p>・血糖検査（空腹時血糖・HbA1c）</p> <p>・肝機能検査（GOT・GPT・γ-GTP）</p> <p>○尿検査（尿糖・尿蛋白） ○血清クレアチニン <b>new</b> ○尿酸 <b>new</b></p> <p>※柏原市内の特定医療機関で受診された場合のみ、血清クレアチニン・尿酸が受診できます。</p> <p>&lt;詳細項目（一定基準の下、医師が必要と認めた場合のみ）&gt;</p> <p>○貧血検査（赤血球数・血色素量・ヘマトクリット値）</p> <p>○心電図検査 ○眼底検査</p> <p>※65歳以上の方は、柏原市内の指定医療機関で受診された場合のみ、貧血検査・心電図検査が受診できます。</p>
実施場所	大阪府内の特定健康診査実施機関 （柏原市内の実施医療機関については特定健康診査受診券送付時の同封パンフレットをご確認ください） ※事前に健診実施時間や予約の有無などを健診実施機関にご確認ください。

**結果通知** 特定健康診査を受診してから約2カ月後に保険年金課から郵送します。  
特定保健指導の対象者（メタボリックシンドローム予備群および該当者）については、特定健康診査を受診してから約2カ月後の特定保健指導実施日にお渡しします。

**注意事項** ①健診を受診されるときは必ず「特定健康診査受診券」と「柏原市国民健康保険被保険者証」の両方を健診機関に提示してください。  
②健診当日、柏原市国民健康保険の資格を喪失しているときは、受診できません。（他の健康保険へ加入手続き中の方はご注意ください）  
③平成27年度に人間ドック受診を予定されている方は、特定健診の受診はできません。  
④平成26年度特定保健指導を利用中の方は、6カ月後健康相談の終了後に受診するようになしてください。

**特定保健指導の内容** メタボリックシンドロームを予防および解消するために、生活習慣の改善の目標設定や相談を個別面接またはグループ面接により専門スタッフから受けることができます。6カ月後に面接や電話などで目標が達成できたか、身体状況や生活習慣に変化が見られたかなどを振り返り、専門スタッフからアドバイスや相談を受けることができます。

問合せ 保険業務係 ☎ 972-1505



## ねんきんネットが便利です

「ねんきんネット」では、ご自身の年金加入記録（共済加入記録を除く）を自宅のパソコンなどからインターネットで確認することが出来ます。「ねんきん定期便」よりも新しい年金記録を確認でき、加入されていない期間や標準報酬額の大きな変動など、確認したい情報が分かりやすくご覧いただけます。

市役所の年金窓口でも「ねんきんネット」を利用した年金加入記録の確認ができます。ご利用の際は、基礎年金番号または照会番号がわかるものと、写真付きの本人確認書類（運転免許証・パスポートなど）をご持参ください。写真付きでない場合は、2種類の確認書類（年金手帳・被保険者証など）が必要です。ご本人の申込みが原則ですが、委任状がある場合は代理人の申込みもできますので、詳しくはお問い合わせください。

問合せ 国民年金係

☎972・1708

## 年金振込通知書は大切に

国民年金・厚生年金保険・船員保険の年金の支払いは、年6回（2月・4月・6月・8月・10月・12月）の偶数月に、それぞれの前2カ月分が支払われます。また、**年金振込通知書の送付は毎年6月の年1回のみ**です。1年間の年金支払予定額などをまとめたお知らせですので大切に保管してください。

※郵便局の窓口で年金送金通知書により現金で受け取っている方は、年6回の支払月ごとに年金送金通知書が送付されます。

また、年度途中で年金の支払額や支払金融機関などに変更があった場合は、その都度、支払額や支払金融機関についてお知らせします。

問合せ 八尾年金事務所

☎996・7711



## 人間ドックで健康管理を！

年度内に1回のみ一部助成します

**対象** 本市国保加入1年以上、満30歳以上で保険料完納、内臓・脳疾患の治療中ではない方

**負担額** 10,800円（脳検査付き16,660円）

※平成27年度中に満40歳以上になれる方は、人間ドックか特定健診のどちらかのみを受診となります。特定健診対象者は上記負担額からさらに助成があります。

**申込み** 被保険者証・印鑑・特定健康診査受診券（特定健診の対象者）を持参の上、保険業務係（☎972-1505）まで。平成28年2月末まで受付。

実施機関 （脳検査付きは①～③のみ）	① 市立柏原病院	柏原市法善寺 1-7-9
	② 医真会八尾総合病院	八尾市沼 1-41
	③ 鳳総合健診センター	堺市西区鳳東町 4-401-1
	④ 安田クリニック	大阪府中央区心斎橋 1-4-7
	⑤ 多根クリニック	大阪府港区弁天 1-2
	⑥ 大野クリニック	大阪府中央区難波 2-2-3
	⑦ 心斎橋クリニック	大阪府中央区南船場 3-12-12

## 人権

### フローラルセンター

**開館時間** 午前9時～午後9時  
（月曜・日曜・祝日は午後5時まで）  
**講座・会議室の申込み・問合せ**  
☎972・1501（内線5301）

●フローラルセンターを使用する団体は、事前に登録が必要です。登録について詳しくは、センター窓口までお問い合わせください。

### 交流

男女共同参画を推進する個人やグループの交流の場です。情報コーナー・サロンを自由にご利用ください。

・おしゃべりルーム

6月15日（月）  
午前10時～11時30分

### 情報

情報・図書コーナーでは男女共同参画の情報を収集・発信しています。

・国・府・他市町村が発行する情報誌や講座案内など

・図書（1人2冊／2週間）  
やビデオの貸し出し

## 6月

### 「就職差別撤廃月間」

### 「子どもの人権

### 110番強化月間」



### 「就職差別110番」

☎06・6210・9518

採用面接時などの差別について、相談・関係機関の紹介など、電話による相談をお受けします。

とき 6月17日（水）～19日

（金）午前10時～午後6時

その他 6月はメールによる相談も可能です。

メール rosei-g04@sbbox.

pref.osaka.lg.jp  
[子どもの人権110番]

☎0120・007・110

いじめ・不登校・体罰・児童虐待など、子どもの人権問題の相談をお受けします。

とき 6月22日（月）～28日

（日）平日午前8時30分～午後5時15分、土日曜日午前10

時～午後5時

# 平成 27 年度 男女共同参画週間 6月23日～29日

キャッチフレーズ「地域力×女性力<sup>かける</sup>=無限大の未来<sup>イコール</sup>」

## ひとひと 女と男のフォーラム

と き 6月20日(土)  
午後1時30分～3時30分

ところ リビエールホール 小ホール

※入場無料、手話通訳、要約筆記あり。1歳半～未就学児の保育を希望する場合は、6月12日までに下記へお申し込みください。

問合せ 人権推進課 ☎ 972-1544

### 【第1部】

合唱「歌い継がれる ふるさとのうた」  
大阪教育大学 コーラスセッション

### 【第2部】

講演「なでしこジャパンと  
JFA アカデミー堺」

講師 藤縄 信夫さん〔右写真〕  
(日本サッカー協会理事  
関西サッカー協会理事長)



## 男女共同参画社会づくり講座 (前期7回)

ところ・申込み フローラルセンター 対象 市内在住・在勤の方、30人

と き 午前10時～11時30分(第5回は正午まで)

※1歳半～未就学のお子さんをお持ちの方は、講座時間中の一時保育が利用できます。希望する場合は、1週間前までにお申し込みください。

回	日程	テーマ	講師
3	6月4日(木)	震災に備えて～消防署の活動、そして私たちは?～	柏原羽曳野藤井寺消防組合
4	6月26日(金)	ニュースを読む「戦後70年ーフクロウは黄昏に飛ぶ?」	ジャーナリスト(元産経新聞記者) 細見 三英子さん
5	7月3日(金)	今から始める老い支度～後半人生を楽しく、すてきに生きる～	シニアライフ・プランナー 吉田 清彦さん

◆人権擁護委員の日特設相談  
と き 6月1日(月) 午後2時～4時  
ところ・問合せ フローラルセンター



### 人権ほつと (133)

「性的マイノリティを考える」  
大阪教育大学教授 島 善信

毎回の授業の最後に記述を求めているコミュニケーションカードに、次のような書き込みがありました。

「…性同一性障害という言葉を知り、そういえば服などは男物を着たいと思うし、スカートなんて信じられないというほど嫌いで、自分ではあてはまっているのではないかと思いました。…世間では『おかま』『ホモ』『レス』などが見下されている面があるし、そういったことは学校では教わらないし親にも当然言えず、とても怖かった記憶があります。…」

文部科学省は4月30日、同性愛や性同一性障害(体と心が一致しない子ども)などを含む「性的マイノリティ」とされる子どもについて、配慮を求める通知を、全国の都道府県教育委員会や国公私立の小中高校などに出しました。

教職員に対しては、良き理解者となることはもちろん

ん、悩みや不安を受け止めるよう求めています。また、学校に対しては、当該の子どもが社会的な不利益を受けないよう、日頃より児童生徒が相談しやすい環境を整えていく等組織的な支援策の具体化を求めています。また特に、学級においては、いじめや差別を許さない適切な生徒指導・人権教育等の推進が支援の土台となると明記しています。

民間の調査によりますと、性的マイノリティの子どもは、全体の7.6%という結果でした。40人のどのクラスにも平均して3人在籍しているといつことになりました。公立学校には、地域からさまざまな個性をもつ子どもが通い、子どもたちは多様な関わり合いを通じて学び成長していきます。「性的マイノリティ」の子どももまた個性ある一人として育つ学校づくりが求められています。「通知」が、学校と家庭を含めそのよき理解者となる日へのささやかな一歩になってほしいものです。



## 男女共同参画審議会 委員募集

**応募資格** 男女共同参画の推進に理解をお持ちの方で、次の条件にあてはまる方  
 ①平成 27 年 6 月 1 日現在で 20 歳以上の市内在住・在勤・在学の方  
 ②平日開催の審議会に出席できる方  
 ③本市職員または市議会議員でない方

### 申込み・問合せ

課題作文（男女共同参画に関する考え）などを所定の応募用紙に記入し、6 月 1 日～14 日（当日消印有効）に〒582-8555 柏原市安堂町 1-35 人権推進課（☎ 972-1544、メール jinken@city.kashiwara.osaka.jp）まで。郵送・メール・持参のいずれかでお申し込みください。

## 福祉

手話通訳者がいます



平日の午前 9 時～午後 5 時、市役所・教育センターで利用できます。手話・筆記通訳者の同行もできます。学校関係・相談・行事・病院・講習会などにぜひどうぞ。  
**申込み** 障害福祉課（窓〇②番 ☎ 972・1508、FAX 972・2200）へ。

### 点字・音訳版 広報かしわら

「希望の方は、障害福祉課（☎ 972・1508）または社会福祉協議会（☎ 972・6760）まで。

### 後期高齢者医療の保険料通知

保険料額を本決定し被保険者全員に保険料額決定と納入の通知を 7 月中旬に郵送します。

年金からの天引き以外の方

法で保険料を納めている方は、7 月から納付書または口座振替により保険料を納付していただきます。口座振替をご希望の方は申込用紙を郵送しますので、ご連絡ください。

### 問合せ

高齢者医療係 窓〇②番 ☎ 972・1580

### 簡易申告書の提出を！

平成 27 年度の後期高齢者医療保険料は、平成 26 年中の収入（平成 26 年 1 月 1 日から 12 月 31 日までの 1 年間の収入）に基づき計算されます。税の申告をされていない方や転入された方など、所得が明らかでない方には簡易申告書を送付します。受け取られた方はご提出をお願いします。

### 問合せ

高齢者医療係 窓〇②番 ☎ 972・1580

### 児童手当・特例給付の振込と現況届の提出

#### ①振込について

2 月～5 月分の児童手当・特例給付を 6 月 15 日（月）に

ご指定の口座に振り込みますので、ご確認ください。

#### ②現況届の提出について

6 月初旬に、児童手当を受給している方に児童手当・特例給付現況届を郵送します。この届の提出がない場合、6 月分以降の手当が受けられなくなるので、6 月末までに必ず提出してください。

なお、平成 25・26 年 6 月以降の児童手当・特例給付現況届が未提出および保留の方は、直ちに提出してください。※郵送で提出する場合は、同封の返信用封筒をご利用ください（切手代は自己負担）。

**提出の際に必要な添付書類**  
 ・受給者が柏原市国保の加入者でない場合：健康保険証の写しなど

・平成 27 年 1 月 2 日以降の転入者：受給者と配偶者の平成 27 年度の所得証明書（配偶者が受給者の被扶養者の場合、配偶者の所得証明書は不要）

※必要に応じて、その他書類が必要となる場合があります。

### 問合せ

家庭係 ☎ 972・1563

### 子育て世帯臨時特例給付金

子育て世帯への負担を緩和するため、国が臨時的に給付するものです。

**対象・金額** 児童手当の対象児童 1 人につき 3 千円（所得制限あり）

**振込日** 10 月中旬以降

**申請方法** 上記の児童手当・特例給付現況届に併記された申請欄に記載し、家庭係へ提出（公務員の方は勤務先へお問い合わせください）

### 問合せ

家庭係 ☎ 972・1563

### 臨時福祉給付金

平成 27 年度におきましても、消費税増税に伴う所得差から生じる負担を緩和するため、臨時福祉給付金の支給が行われます。具体的な申請方法や申請期間などの詳細については、ご案内できる段階になりましたら、順次お知らせします。

詳しくは厚生労働省のウェブサイトをご覧ください。

<http://www.2kyufu.jp/>

### 問合せ

地域福祉係 ☎ 972・1507

イベント

子育て

教育文化

スポーツ

安全環境

上下水道

まちづくり

地域生活

財政税

国保年金

人権福祉

病院健康

募集

学ぶ

楽しむ

動く

その他

相談

施設案内等

まちの話題

# 柏原市障害者計画及び第4期障害福祉計画を策定

柏原市は、障害者の状況などを踏まえた障害者のための施策に関する基本的な計画である、柏原市障害者計画を策定しています。また、障害者を支援するために必要な障害福祉サービスの提供体制の確保、実施に関して定めた第3期柏原市障害福祉計画では、障害福祉サービスの提供と充実に取り組んできたところです。

今回、障害福祉サービスの一層の充実を図り、障害者が安心して生活を営むことができるように、新たに基本理念および、5つの基本目標を定めた「柏原市障害者計画及び第4期障害福祉計画」を策定しました。

## <基本理念>

障害の有無によって分け隔てられることなく、  
すべての人が基本的人権を有する個人として尊重され、  
その尊厳にふさわしい暮らしが実現できる共生の地域社会づくり

## <基本目標2>

### 地域での自立した生活への支援

- ・障害のある人の相談支援体制の充実
- ・情報、コミュニケーションの充実
- ・医療や保健などの充実
- ・障害福祉サービスの充実
- ・地域生活支援事業の充実
- ・障害のある児童の支援の充実
- ・その他福祉サービスの充実
- ・福祉人材の養成、確保

## <基本目標3>

### 就労や社会参加活動への支援

- ・雇用、就労の充実
- ・職業リハビリテーションの充実
- ・生涯学習活動の推進
- ・スポーツ、芸術文化活動の推進
- ・社会参加のための支援

## <基本目標1>

### 早期発見・早期療育と

### インクルーシブ教育体制の構築

- ・障害のある子どもの一貫した  
相談支援体制の整備
- ・早期発見、早期療育の充実
- ・就園、就学相談支援体制の整備
- ・療育の充実
- ・インクルーシブ教育の充実
- ・施設のバリアフリー化の促進

## <基本目標4>

### 安全・安心な 生活環境の整備

- ・ユニバーサルデザインの社会づくり
- ・防災、防犯対策の充実

## <基本目標5>

### 差別の解消及び 権利擁護の推進

- ・こころのバリアフリー
- ・権利擁護の推進

策定にあたっては、柏原市障害福祉計画策定委員会での検討や、アンケート調査、関係団体へのヒアリングなどで寄せられた意見を参考にしています。

計画の全文は、柏原市役所障害福祉課（窓口②番）、オアシス、自立支援センター、国分および堅上合同会館、柏原および国分図書館で閲覧できるほか、柏原市ウェブページでご覧いただけます。また、概要版もございますので、お問い合わせください。

問合せ 障害福祉課 ☎ 972-1508



# 市立柏原病院 ☎ 972-0885

## 診察予定表 (6月1日予定 変更になる場合あり)

科 別	曜 区	月	火	水	木	金
内 科	午前	○	○	○	○	○
	午後	○	○	○	○	○
外 科	午前	○	○※乳腺	○	○	○
	午後	○	乳腺外来	○	○※乳腺	○
泌尿器科	午前	○	○	×	○	○
	午後	検査・初診	検査	×	結石破砕 (E SWL)・検査	×
整形外科	午前	○	○	○	○	○
	午後	予約のみ	○	予約のみ		
小児科	午前	○	○	○	○	○
	午後	一般	×	×	×	予約のみ
産婦人科	午前	○	○	○	○	○
	午後	※女性外来 初診・超音波専門外来 (予約のみ)	×	再診 骨盤臓器脱	再診 月経異常 更年期	超音波専門 外来 (予約のみ)
眼 科	午前	×	○	○	×	○
	午後	×	×	×	×	×
耳 鼻 咽喉科	午前	×	×	×	×	×
	午後	□	×	□	×	×
皮膚科	午前	○	予約のみ	○	○	○
	午後	○	×	×	フットケア 外来	○

【○印】診察あり 【×印】検査・手術のため診察なし  
【□印】午後2時～3時のみ (予約のみ)

■診察受付 ◎午前 8時20分～11時15分 ◎午後 正午～3時  
※乳腺…通常の診察のほか 乳腺外来を行っています。

※外科、泌尿器科、整形外科、産婦人科の午後診察は緊急手術などで休診の場合があります。

※女性外来を希望の方には、人数制限内で対応いたします。

◎健康診断の聴力検査も耳鼻科の予約が必要です。

問合せ受付時間 眼科・皮膚科11～16時、耳鼻科12～16時、外科・小児科・整形外科13～16時、内科・産婦人科・泌尿器科15～17時

## 診療科からのお知らせ

### ▼内科

専門外来として金曜日午前  
に神経内科の診療を行っています。  
ます。頭痛やめまい、手足の  
しびれ、脳疾患による後遺症  
などでお困りの方は、ぜひご  
受診を。完全予約制です。

予約方法 午後3時～5時に  
内科 (内線1580) へ

### ▼外科

乳腺外来は、火曜日午前・  
午後、木曜日午後に行ってい  
ます。また、いぼ痔や切れ痔・  
痔ろうの診察や、いぼ痔に対

する最新のALTA療法 (ジ  
オン注射) も行っています。  
お悩みの方はぜひ受診してく  
ださい。

患者相談窓口 内線1134

月～金曜日 午前8時45分  
～正午、午後1時～5時

無償ボランティア募集

月～金曜日の3時間程度、  
患者さんの手伝いをお願いし  
ます。

申込み・問合せ 病院総務課  
内線2631

## 救急・時間外・休日診療

科 別	月	火	水	木	金	土	日
救急診療	内科	24時間					
	循環器内科	—	●	●	●	—	—
	外科	—	—	—	●	▲	▲
	整形外科	—	—	—	●	—	—
小児科	—	—	—	17:00 ～ 19:30	—	■	■

※小児科木曜日の診療時間は午後5時30分～です。

●	午後5時～翌朝8時45分 (祝日は午前8時45分～)	■	午前9時～11時30分
▲	午前8時45分～翌朝8時45分	—	受付なし

## 病院職員募集 (正職員)

### ①看護師

受験資格 看護師免許を有する昭和45年4月2日以降に生まれた人

### ②助産師

受験資格 助産師免許を有する昭和40年4月2日以降に生まれた人

### ③薬剤師

受験資格 薬剤師免許を有する昭和50年4月2日以降に生まれた人

### ④臨床検査技師

受験資格 臨床検査技師免許を有する昭和40年4月2日以降に生まれた人、心血管工

コー実施経験者

●①～③は平成28年3月までに免許取得見込みの人も可。

### ※共通項目

採用人数・時期

若干名随時、採用は定員になり次第締切り

試験方法 面接での口頭試問

申込み・問合せ

病院総務課 内線2632

注意 募集要項配布と受付

は、平日午前9時～午後5時。

最新情報は、柏原病院ウェブサイトで確認するか、病院総務課へお問い合わせください。

## 病院職員募集 (その他)

### ①アルバイト看護師

病院見学は随時受付します。

### ②医師事務作業補助者

平日 (午前8時45分～午後5時) 週4～5回勤務可能な人

業務内容 医師の指示による各種事務作業、パワーポイント資料作成、診断書・主治医

意見書や医師の指示による紹介状の作成補助、電子カルテ

システム代行入力、診療に関するデータの整理など

※勤務曜日など応相談。病院見学は随時受付します。

※共通項目

採用人数 若干名

申込み・問合せ

病院総務課 内線2632

## 糖尿病教室

糖尿病について普段あまり聞くことのできないような話をきいてみませんか。どなたもお気軽にご参加ください。

講師 内科医師 武田紘治  
とき 6月24日 午後2時～3時  
ところ 柏原病院第3会議室  
問合せ 内科外来 内線1580

# けんこう ガイド

予約・問合せ 保健センター ☎ 973-5516

(受付：平日 午前 9 時～午後 5 時 15 分)

- ・市民対象。車での来場はご遠慮ください。
- ・手話通訳は事前に障害福祉係 (FAX 972-2200) へ。
- ・暴風警報などにより事業は中止・縮小します。

おとなの健康づくりコーナー ※年齢は平成 27 年 3 月 31 日現在です

## 各種検診 (全て無料)

- 対象**
- ・胃がん (胃部 X 線間接撮影) …30 歳以上
  - ・大腸がん (便潜血検査 2 日法) 肺がん (胸部 X 線) 骨粗しょう症 (治療中は不可) …40 歳以上
  - ・子宮頸がん (頸部細胞診) …20 歳以上で西暦奇数年生まれ
  - ・乳がん (視触診・マンモグラフィ) …30 歳以上で西暦奇数年生まれで次の項目に該当しない  
【授乳中・卒乳後 6 カ月以内・妊娠中またはその可能性がある・豊胸手術を受けた・ペースメーカー装着】

### ◆予約の必要な検診

いずれも予約は保健センターまで。6 月分のがん検診は先着順で受付中です。7、8 月分は 6 月 1 日午前 9 時から先着順で受付します。定員に達している検診は取り消し線で示しています (例：~~乳~~)。印刷の日程上、広報誌発行時点で募集が終了している場合があります。

会場	保健センター						国分合同会館			
日程	6/9 (火)	6/14 (日)	6/26 (金)	7/7 (火)	7/24 (金)	8/27 (木)	6/8 (月)	7/10 (金)	8/4 (火)	8/6 (木)
午前	<del>乳</del> 大 <del>乳</del>	<del>乳</del> 乳 <del>乳</del> 肺	乳	胃 大 肺	乳 骨	胃 大	<del>乳</del> 骨	胃 大	乳 骨	肺
午後		<del>乳</del> 乳 <del>乳</del> 肺	<del>乳</del> 子		乳 骨		乳 骨		乳 骨	肺

#### 凡例

大…大腸がん  
肺…肺がん  
乳…乳がん  
胃…胃がん  
骨…骨粗しょう症  
子…子宮頸がん

※がんの早期発見・早期治療を促進するため、4 月 1 日現在、40 歳、45 歳、50 歳、55 歳、60 歳の方に、大腸がん検診の受診案内を 6 月初めごろ郵送します。

### ▷病院で受ける検診

- ・乳がん…水曜日午前と木曜日午後、柏原病院で実施。

水曜日の検診を予約された方は、子宮頸がん検診も同日に受診可能です (子宮頸がん検診は当日受付のため、外来診察の状況によってはお待ちいただくことがあります)。

### ◆予約の不要な検診

名前・住所・生年月日を確認できる保険証などを持って、直接医療機関を診療時間内に受診。  
※大腸がん検診個別健診は P27 を参照。

- ・乳がん 小路医院で実施。

(午前：11 時 30 分まで／午後：7 時 30 分まで)

- ・子宮頸がん 柏原病院 (平日午前のみ)・岡本産婦人科医院・益弘産婦人科クリニックで実施。

① オアシス健診 保健センターへ要予約【職場で同等の健診を受けられる方は受診不可】

new

とき 6 月 1 日～11 月末

対象 30 歳 (昭和 59 年 4 月 1 日～60 年 3 月 31 日生まれ) または  
35 歳 (昭和 54 年 4 月 1 日～55 年 3 月 31 日生まれ) の方

内容 特定健診に準じます。

② 肝炎ウイルス検診 保健センターへ要予約

4 月 1 日現在、40 歳、45 歳、50 歳、55 歳、60 歳の方は予約不要 (がん検診案内に受診券を同封)

とき 6 月 1 日～平成 28 年 3 月末

対象 40 歳以上の市民 (過去に一度も受けていない市民)

**わいわい健康大作戦** みんなでわいわい楽しみながら身体によいことを体感しましょう。

6 月はお休みです。次回は運動編 7 月 30 日、栄養編 7 月 31 日となり、7 月 1 日から予約を受付けます。



## 訪問事業

- ・**新生児訪問** 母子健康手帳別冊についているはがきを、生後 28 日以内必着で送付してください。
- ・**乳児早期訪問** 生後 2 ～ 3 カ月ごろの赤ちゃんを対象に、事前連絡の上、保健師などが訪問します。

## 乳幼児健診

受付時間は午後 1 時～1 時 30 分、いずれも保健センターで実施。対象者には個別通知します。2 カ月以内に転入出されたり、日程変更をご希望の場合はご連絡ください。

- ・ **4 カ月児健診** 6 月 5 日・17 日
- ・ **1 歳 6 カ月児健診** 6 月 3 日・16 日
- ・ **2 歳 6 カ月児歯科健診** 6 月 1 日
- ・ **3 歳 6 カ月児健診** 6 月 10 日・29 日

## 教室など

教室名	とき・内容	対象	ところ
両親教室	6 月 15 日 (要予約) 栄養のお話 (ミニ実習付き) 午後 1 時 45 分～3 時 30 分	妊娠中の方とその家族	保健センター
のびのびクラブ (幼児の栄養教室)	6 月 12 日・25 日 (25 日は以前実施したメニュー) 午前 10 時 40 分～11 時 30 分 (要予約・先着 15 人)	1 歳半～3 歳半ごろの親子	
離乳食 講習会	ゴックンクラス 6 月 9 日 午後 1 時 50 分～3 時	5～6 カ月ごろの親子	
	モグモグクラス 6 月 19 日 午後 1 時 50 分～3 時	7～8 カ月ごろの親子	
	カミカミクラス 6 月 24 日 午後 1 時 50 分～3 時	9～11 カ月ごろの親子	

## 予防接種



## ・高齢者肺炎球菌ワクチン予防接種

**接種方法** 事前に保健センター (☎ 973-5516) まで。自己負担額は 3,200 円 (生活保護受給者は無料)。

**対象** ①今年度中に 65 歳以上になる (昭和 25 年 4 月 1 日以前生まれ) 市民  
②身体障害者手帳 (心臓・腎臓・呼吸器・免疫不全) 1 級を有する 60～64 歳の市民  
※過去に 1 回でも同ワクチンを接種 (実費接種含む) した人は対象外

・**麻しん風しん混合予防接種 2 期** (5 歳以上 7 歳未満の就学前 1 年間) 対象の方には案内はがきをお送りしています。接種可能期間を確認し、体調の良い時に予防接種を受けましょう。

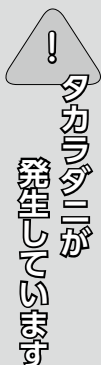
・**個別予防接種** 柏原市・八尾市以外で、定期の予防接種 (高齢者肺炎球菌を除く) を受ける場合は予防接種依頼書が必要です。事前に保健センター (☎ 973-5516) までご連絡ください。

・**二種混合予防接種** 対象者の方には小学校を通して 5 月に案内をお配りしています。接種可能期間を確認し、体調の良い時に予防接種を受けましょう。

5 月ごろから初夏にかけて家屋の外壁やベランダなどに体長 1mm くらいの小さくて赤い、タカラダニという虫がたくさん発生することがあります。

危害はありませんがつぶすと赤い体液が出て、洗濯物などの汚れの原因となります。駆除はエサとなるコケを取り除いたり、ホースで洗い流すのが効果的です。

**問合せ** 八尾保健所衛生課  
☎ 994-0661



**18 歳 (男性 17 歳)  
50 kg 以上の方は  
400ml 献血に協力を**



**献  
血**

**とき** ① 6 月 9 日 (火) ② 6 月 24 日 (水)  
午前 10 時～正午、午後 1 時 30 分～4 時

**ところ** ① 柏原駅西口 ② リビエールホール前

**持ち物** 献血カードまたは身分証明書

**問合せ** 献血推進協議会事務局

☎ 973-5516 (健康福祉課)

## 大腸がん検診が医療機関でも受診できるようになりました！

6月から柏原市内の下記医療機関で大腸がん検診を受診できるようになりました。

検診の受診方法などについては、各医療機関にお問い合わせください。

※受診の際には、保険証をお持ちください。

※集団検診か医療機関のどちらか一方で、年1回無料で受診できます。

### 大腸がん検診 個別検診 実施医療機関

医院名	住所	電話番号
あかし内科クリニック	旭ヶ丘 3-1-63	975-3773
いけはた医院	片山町 12-25	977-7892
井関クリニック	清州 2-3-6	970-3741
きたむら内科	大県 1-9-11	972-1005
近藤診療所	本郷 1-3-18	971-3301
大島医院	上市 1-4-9	972-0760
小路医院	太平寺 1-2-21	972-4141
白岩内科医院	法善寺 4-10-24	971-1221
須原医院	旭ヶ丘 1-1-3	978-6600
中嶋クリニック	大正 3-1-3	970-2220
西出クリニック	大県 1-4-1	972-3120
西山診療所	大正 3-5-1	972-5555
林診療所	大県 2-1-1	971-7901
藤江クリニック	清州 2-1-40	971-5685
全南病院	国分本町 2-3-18	976-2211
吉原クリニック	上市 3-10-13	972-3551
吉松胃腸科内科クリニック	清州 1-1-13	971-7761
市立柏原病院	法善寺 1-7-9	972-0885
堅上診療所	雁多尾畑 4812-1	979-0572

歯

と口の

健康週間

6月4日  
～10日

### 健口習慣のためのポイント！

#### ①歯をよく磨く（特に歯の間）

歯垢がたまりやすいのは歯間や歯と歯肉の間。歯の表面だけではなくそこも丁寧に磨くことで、歯肉のマッサージになり歯周病も予防できます。

#### ②定期的に歯科を受診する

どんなに正しく歯磨きをしても少しずつ歯垢がたまり、歯石ができてきます。自分では取れないので、かかりつけ医で定期健診をうけましょう。

#### ③禁煙をする

喫煙者は吸わない人よりも歯周病になりやすいことがわかっています。

#### ④生野菜をしっかり噛んで食べ、甘いものは控えめに

生野菜をかみ砕くと口内の自浄作用が高まります。野菜は生活習慣病予防にも役立ちますので、積極的に食べましょう。

「子どもの健康相談」

で未就学児の歯の磨き方の個別指導も行っています。詳しくは35ページに。



問合せ 健康福祉課 ☎ 973-5516

## 八尾保健所だより

問合せ ☎ 994-0661 FAX 922-4965 八尾市清水町1-2-5

### 6月の予定

検便検査 (腸内細菌・寄生虫卵)	1・8・15・22・29日 午前9時30分～11時30分 事前に検査内容などの確認を	血液(HIV)検査(匿名可)	4・11・18・25日 午前9時30分～10時30分 ※藤井寺保健所は即日検査可能。要問合せ。☎ 955-4181
水質検査(飲用水など) ※有料		療育相談・こころの健康相談 アルコール専門相談	詳細は問合せ(要予約)
風しん抗体検査	4・18日 午後1時～2時(要予約)		

## 募集

※このページ以外にも募集記事を掲載している場合があります。

## ■学ぶ■

### かしわら日本語教室

毎週土曜日に国分図書館で開催しています。参加希望者は、社会教育課まで電話でお申し込みください。

土曜日午前10時から

国分図書館4階会議室で日本語を勉強したい外国人が対象です。受講料は無料ですが、教材費は必要です。

申込み・問合せ 社会教育課

### 合唱講座（なつかしい歌とともに） 受講者募集

どなたさまも歓迎。途中からの参加も可能です。

とき 6月～翌年2月の土曜日 午前10時～正午（月1～2回、全17回）。※初回は6月6日（土）

ところ 関西女子短期大学音楽室（短大3号館2階）

発表会 平成28年2月27日

（土）にリビエールホール大ホールにて。

指導 仲宗根 稔さん（関西女子短期大学教授）

受講料 年間1万円 ※練習

初日に指定用紙を配付（振込手数料は自己負担）

申込み・問合せ 〒582、

0026旭ヶ丘3・11・1 関西女子短期大学保育学科「合唱講座係」 ☎・FAX 977、

9548

### 定期救命講習

普通救命講習I

AEDの使用方法を含む、応急手当などを学びます。受講後に修了証を発行します。



とき 7月11日（土）午後1

時30分～4時30分

ところ 国分図書館

申込み 講習日の1カ月前の

午前9時から電話で受付開始

定員 先着30人

問合せ 柏原羽曳野藤井寺消防組合消防課 ☎958、9937

### ゆかた着付一日講座



とき 7月4日（土）または5日（日）午後1時30分～4時※どちらか選択

ところ 公民館2階和室

定員 各グループ先着15人（ただし、定員を超えた場合は初めての方を優先。申込者10人未満の場合は中止）

対象 18歳以上の市内在住・

在勤・在学の女性

受講料 300円（当日徴収）

持ち物 ゆかた、半巾帯、ゆかた用の下着、たび、腰ひも

2本、伊達締1本、短い前板

申込み・問合せ 6月3日

（水）～18日（木）の午前9時～午後8時（日・月・火曜

日は午前9時～午後5時）に

電話で公民館（☎971、0013）へ。

### 親子陶芸一日講座

親子で茶碗または菓子器を作りませんか？



とき 7月19日（日）午前9時30分～正午

ところ 公民館2階実習室

対象 市内在住・在勤・在学の小・中学生と保護者（先着15組）

参加料 1人 千円

（道員はお貸しします）

申込み・問合せ 6月1日（月）～13日（土）の午後1時～6時に柏陶会・松田さん

（☎977・3535）へ電話で。

### 「パソコン要約筆記とは？」

講演会などで、聴覚障害者に話の内容を即時に伝えるため、パソコンを使って文字を入力し、スクリーン上に表示すること。

とき 7月4日（土）

～9月12日（土）ま

での毎週土曜日 午後1時～4時 ※8

月15日のみ休み

ところ 健康福祉セ

### パソコン要約筆記奉仕員養成講座

無料

対象 次の全てに当てはまる方（20人）

・市内在住・在勤・

在学の高校生以上

・自宅にIT環境があり、メールが可能

・ノートパソコンを持参できる

・タッチタイピング

ができる

申込み・問合せ

社会福祉協議会

☎972・6760



2015

里山公園  
体験学習

Summer

集まれ！元気いっぱい小学生

## 柏原の自然に触れよう！

## 1 昆虫採集教室

竜田古道の里山公園の周囲にいる昆虫を観察しよう！

## 〔講師〕

柏原市の昆虫のことは、「この人に聞け！」と評判の塩崎 明生さん。里山公園内や周辺の自然を散策しながら、生態の観察をします。

と き 7月18日（土）午前10時～正午

ところ 自然体験学習施設（雨天時はセミナーハウス）

持ち物 あみ・虫かご



## 2 木工教室

セミナーハウスで自然素材を使い工作をしよう！

## 〔講師〕

柏原市や大阪府下の学校を中心に、自然素材を使った木工細工を教えている「マルタくん」がやってきます。季節の素材で楽しく作品を作ります。

と き 7月25日（土）午前10時～正午

ところ 自然体験学習施設内セミナーハウス

7月オープンの  
新しい施設で♪



## 共通項目

**対象** 小学生（先着20人、保護者が車で送迎可能な方）

**参加費** 300円（教材費）

**申込み** 6月1日～19日の午前9時～午後5時に電話またはメールで社会教育課へ。メールの場合、件名を「昆虫採集教

室」または「木工教室」とし、本文に①参加されるお子さんの氏名と学年②保護者の氏名③住所④電話番号をご記入ください。

**宛先・問合せ** 社会教育課 ☎ 972-1688

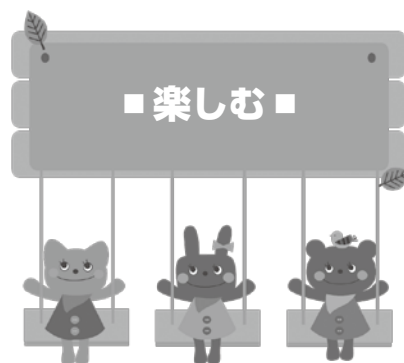
✉ shakaikyoiku@city.kashiwara.osaka.jp

【サロンおむすびころりん7周年記念】  
森澤道子のマルチコンサート♪

**と き** 6月28日(日)午後2時～(1時30分開場)  
**ところ** サロンおむすびころりん(平野2-10-23)  
**内容** ピアノ・ハンドベル・タップダンスなど  
※コンサート終了後、記念パーティーを行います(別途費用要)。  
**定員** 35人

**参加費** 大人500円(高校生以上)、子ども200円(小中学生) ※未就学児は無料、保護者同伴。

**申込み・問合せ** 6月26日(金)までに電話で柏原市ボランティアグループ「おむすびころりん」の山根了子さん(☎971-7494)まで。



■楽しむ■  
「河内かしわら わたの日」  
2015  
「簡単織り機を手作りしよう」  
「ふぶ」の箱」を利用して、  
綜絢や杼など必要な道具も収  
納できる、世界に1つのマイ  
織り機を作ります。綿織り・  
糸紡ぎ体験もできます。

**とき** 6月10日(水)午前10

**トレーニング室の利用**  
柏原オーエンスアリーナの  
トレーニング室を利用するに  
は、事前にトレーニング講習

**体育館の個人開放**  
体育館のアリーナは通常10  
人以上の団体が利用できま  
す。次の日は個人でも利用で  
きます。  
①柏原オーエンスアリーナ  
☎977・8600  
**とき** 6月21日(日)午後1  
時～5時(他日程でも空きに  
応じて利用できる場合があります)  
②柏原オーエンス第二アリー  
ナ ☎971・5976  
**とき** 6月14日(日)午後1  
時～5時

時30分～午後4時(随時参加  
可能)  
**ところ** ふれあい館オガタ  
(清洲1-3-21)  
**参加費** 300円(材料費)  
**申込み・問合せ** 大阪教育大  
学彫刻研究室 ☎・FAX 978  
・3730 ☒ tyosoken@  
ccosaka-kyoiku.ac.jp

会を受講する必要があります  
。講習を希望される方は事  
前にお申し込みください。  
**問合せ** 柏原オーエンスア  
リーナ ☎977・8600

**その他**  
里親ってなあに?  
「あなたも地域の里親に」  
地域の里親さんの活動をご  
紹介します。興味のある方  
は、相談会も実施。現在里親  
として活動されている方が直  
接質問にお答えします!ぜひ  
気軽にご参加ください。  
**とき** 6月19日(金)午前10  
時～正午、午後1時～4時  
**ところ** 東大阪市役所1階多  
目的ホール(東大阪市荒本北  
1-1-1、近鉄けいはんな  
線・地下鉄中央線「荒本」駅  
1番出口から徒歩約5分)  
**対象** 里親制度に興味・関心  
のある人  
**参加費** 無料(予約不要・当  
日自由入場。お子さんの同伴  
可能)  
**申込み・問合せ** 大阪府東大  
阪子ども家庭センター ☎06  
・6721・1966

**障がいのある方のための  
ピアセンター講座**  
①パソコン講座「エクセル」  
基本的な操作を学びます。  
**とき** 6月24日(水)・25日  
(木) 午後1時30分～4時30  
分



**ヘルスMかしわらの  
男の栄養教室**  
**とき** 6月17日(水) 午前10  
時～午後1時  
**ところ** オアシス  
**対象** 市内在住の男性、15人  
**材料費** 500円  
**申込み** 往復はがきに住所・  
氏名・年齢・電話番号を記入  
し、〒582・0018 大県  
4・15・35 柏原市ボランティア  
・市民活動センター ボラ  
ンティアグループヘルスMか  
しわら「男の栄養教室」へ6  
月4日必着で送付。応募多数  
時は抽選。  
**問合せ** ヘルスMかしわら  
☎972・6760(社会福  
祉協議会)

イベント	子育て	教育文化	スポーツ	安全環境	上下水道	まちづくり	地域生活	財政税	国保年金	人権福祉	病院健康	募集	学ぶ	楽しむ	動く	その他	相談	施設案内等	まちの話題
------	-----	------	------	------	------	-------	------	-----	------	------	------	----	----	-----	----	-----	----	-------	-------

ところ 自立支援センター  
持ち物 筆記用具 ※データ持ち帰り希望者はメモリー  
申込締切 6月19日(金)  
②ピアカウンセラーサロン  
「簡単に楽しいデイスコンを体験しよう」  
デイスコンをみんなで楽し  
みます。手話通訳あり。  
「デイスコンとは？」デイス  
ク(円盤)とコントロールを  
合成して名付けられたスポー  
ツ。2チームに分かれて直径  
12cmのデイスクを投げ、どち  
らがポイントに近づいている  
かを競います。老若男女、初  
心者でもすぐに楽しめます。  
とき 6月12日(金) 午後1  
時30分～3時30分  
ところ オアシス  
対象 聴覚障害者  
持ち物 動きやすい服装と  
靴、タオル  
参加費 100円  
申込締切 6月5日(金)  
※共通項目  
申込み・問合せ ピアセン  
ターかしわら(自立支援セン  
ター内) ☎971・2039  
FAX 971・6801

## 認定調査員募集 (サービス等利用計画の作成等の業務)

障害のある方の自宅、施設などに訪問、また  
は市役所で障害の程度や必要な支援に関する聞  
き取り調査を行い、サービス等利用計画の作成  
や障害福祉サービスの支給決定を行う事務およ  
び付随する業務をしていただきます。

**応募資格** 社会福祉士、介護福祉士、介護支援  
専門員、精神保健福祉士、保健師、看護師のい  
ずれかの資格と普通自動車免許を有している  
人。ただし、地方公務員法第16条に規定され  
る欠格条項に該当する人は応募不可。

**募集人数** 1人

**申込み** 6月1日～12日(土日曜日を除く)

の午前9時～午後5時15分までに①履歴書  
(市販のもの) ②資格証明書の写しを〒582-  
8555 安堂町1-55 障害福祉課(20番窓口)ま  
で郵送または持参。※郵送の場合は12日必着。

**選考方法** 面接試験

**面接日** 6月17日(水)

**勤務条件**

①勤務日 月～金曜日

②勤務時間 午前9時～午後5時15分

③雇用期間 7月1日～平成28年3月31日

**問合せ** 障害福祉課 ☎972-1508



### やすらぎの園クラブ会員募集中！

#### 【囲碁クラブ】

男性・女性・初級の方大歓迎。囲碁の間にて毎日開催！

#### 【日本画クラブ】

気軽に楽しみながら絵をかいてみませんか。毎月木曜日午前10時～午後3時に開催。

※やすらぎの園では、この他にもさまざまなクラブ活動が行われています。

**対 象** 60歳以上の市民

**申込み・問合せ** 老人福祉センター

☎976-1666

**やすらぎの園の  
介護予防講座**  
①手芸教室「あさがおのミニ  
色紙」  
とき 6月8日(月) 午前10  
時30分～正午(要申込み)  
定員 20人程度  
費用 2千円  
持ち物 はさみ・タオル  
②レクリエーション教室  
なじみの曲に合わせて体  
操・踊りなどを楽しみます。  
とき 6月3日・10日・17日・  
24日の水曜日、午後1時30分  
～2時30分

③なつかしのヒット歌謡大会  
とき 7月23日(木) 午前10  
時～午後2時30分  
**申込み** 6月26日(金) まで  
に往復はがきに住所・氏名・  
ふりがな・年齢・電話番号・  
曲目(10年前の曲)・歌手名  
を記入して〒582・  
0026 旭ヶ丘1・9・30 老  
人福祉センター「やすらぎの  
園」まで郵送。  
※①～③共通項目  
**ところ・問合せ** 老人福祉セ  
ンター ☎976・1666



# 介護予防サポーター養成講座 受講生募集！

～高齢者が地域で元気に暮らせるために～

	講座日程	開始時間	内容
1日目	6月18日(木)	午前10時～11時30分	
2日目	6月25日(木)	午前10時～11時30分	「介護予防」「認知症」「生きがいづくりと地域活動」
3日目	7月2日(木)	午前10時～11時30分	「栄養・口腔ケア」「ボランティア」についてなど
4日目	7月16日(木)	午後2時～4時	※毎回「100歳体操」を実施します
5日目	7月23日(木)	午前10時～11時30分	

4人に1人が高齢者になる社会を乗り切るために、一人一人が健康を意識して元気な高齢者になることが大切です。講座では健康や介護予防に関する基礎知識を学びます。知識を習得し、ご近所にも介護予防を広める活動をしてもらえる方を募集します。

**対象** 市内在住で介護予防とボランティア活動に関心のある20歳以上の人

**定員** 20人

**ところ** オアシス

**参加費** 無料

**申込み** 6月16日(火)までに電話で高齢介護課高齢者福祉係(☎972-1570)まで。



◀「いきいきサロン」で高齢者に手話を教える介護予防サポーターの様子

**問合せ** 高齢介護課

☎972・1570

**募集人数** 若干名  
**申込み** 高齢介護課(②番窓口)に備え付けの応募用紙に必要事項を記入し、6月19日(金)までに高齢介護課へ提出してください(郵送可。当日消印有効)。

**応募資格**

介護など福祉ボランティア活動に理解があり、介護保険の事業所がある法人などに属していない市民

**活動内容**

市内にある特別養護老人ホームやグループホームなどの施設を定期的に訪問し、介護サービスに関する希望や疑問など利用者の声をサービス提供事業者へ届け、サービスの質の向上を目指します。

**介護相談員募集**

市では、介護サービス利用者やサービス提供事業者などの橋渡し役としてボランティア活動を行う介護相談員を募集します。

**介護予防サポーターズのサロン**

①いきいきサロン  
～若返り教室～

介護予防サポーターと一緒に簡単な体操で若返り！

とき 6月12日(金) 午後2時～3時30分

ところ 市民交流ひろば4階(柏原駅北西線路沿い)

持ち物 飲み物・タオル

服装 動きやすい服装

②いきいきサロン

介護予防サポーターと楽しく童謡や唱歌を歌おう！



とき 6月19日(金) 午後2時～3時10分

ところ オアシス3階地域交流ホール

③物忘れ予防サロン

「介護予防サポーター」「キャラバンメイト」による

脳のトレーニング。パズルやいろいろな計算などをしましょう！

とき 6月1日(月) 午後2時～3時10分

ところ オアシス3階地域交流ホール

ところ オアシス3階地域交流ホール

※①～③共通項目

**対象** おおむね60歳以上で各会場まで自分で来られる人

**費用** 1回100円

**申込み** 随時、当日参加も可

**問合せ** 高齢者いきいき元気センター ☎970・3100

**募集**

学ぶ

楽しむ

動く

その他

相談

施設案内等

まちの話題



## ふるさと柏原ぶどう狩りツアー 2015 フードコート出店者募集

定番行事となっている

「ふるさと柏原ぶどう狩りツアー」で、  
食べ物の屋台を出していただける人を募集します。

### 募集要項



とき 8月29日(土) 午前10時～午後3時 ※小雨決行、荒天中止

ところ 横尾ぶどう集出荷場

### 出店条件

①行政機関により営業許可が認められている個人、法人(団体)が許可を取得している業種(販売、サービス)

②8月29日(土)に出店可能※市内および近隣事業者、通常の営業内容が飲食物の出店者を優先します。

出店負担金 無料

申込み 6月12日(金)までにふるさと柏原ぶどう狩りツアー実行委員会へ出店申込書を提出してください。

問合せ・申込先 同実行委員会(事務局 産業振興課)

〒582-8555 安堂町1-55 ☎972-11554

FAX 972-3163

✉sangyo@city.kashiwara.osaka.jp

## クリーンピア21 レストラン喫茶室テナント募集

柏羽藤環境事業組合余熱利用施設クリーンピア21の  
レストラン喫茶室のテナントを募集します。

### レストラン喫茶室の概要

〈使用面積〉 190.6㎡(厨房含む)

〈席数〉 45席

〈設備〉 電気・空調・給排水衛生設備

〈備品〉 厨房機器※鍋・食器類などは入店者で用意

### 入店要件

- ①施設の目的や趣旨を損なわず、施設のイメージアップにつながる経営姿勢を持ち、施設の運営方針に協力できる。
- ②余熱利用施設の開館日時(午前10時～午後9時)に応じた営業体制がとれる。
- ③申請時に飲食業を営み直前



レストラン喫茶室  
スペース

- 2年以上の営業経験がある。
- ④申請前2カ年の国、府、市税を完納している。
- ⑤過去2年間、食品衛生法に基づく行政処分を受けていない。
- ⑥月額施設使用料および光熱費(プロパンガス)を負担する。

※その他詳細はお問い合わせください。

申込用紙の配布・受付期間  
6月1日(月)～16日(火)

### 申込方法

受付期間内の午前10時～正午、午後1時～4時(土日曜日除く)に必要書類を問合せ先まで提出してください。

審査方法 営業企画などの提案を審査の上、組合で設置する選定委員会が決定。6月下旬に書面で通知します。

### その他注意事項

- ①審査の経過や可否(決定)の事由は一切公表しません。
- ②提出書類は一切お返ししません。ご了承ください。

### 申込先・問合せ

柏羽藤環境事業組合 総務課  
管財係 柏原市田明町666  
☎976-33333

商品券を買って、柏原のお店でおトクに買い物をしよう

# かしわら プレミアム付商品券 を販売します！



500 円商品券 × 20 枚  
(10,000 円分)

さらに

プレミアム券 × 4 枚  
(2,000 円分)

購入すると…

## 2,000 円分おトク！

柏原市の地域経済活性化のために、市内の商店などで共通利用できる「かしわらプレミアム付商品券」を 7 月 1 日（水）から販売します。

**商品券概要** 10,000 円で 12,000 円分の買い物ができます（1 人 5 冊まで）※ 1 冊 10,000 円（500 円券 × 24 枚 = 額面 12,000 円）プレミアム分 20% 含む  
**販売総額** 3 億 7,200 万円（プレミアム分 6,200 万円含む）

**発行冊数** 31,000 冊  
**販売期間** 7 月 1 日～12 月 31 日（売り切れ次第終了）  
**販売場所** 決定次第、商工会および市ウェブサイトでお知らせします。  
**使用可能期間** 7 月 1 日～12 月 31 日  
**使用可能区域** 柏原市内の取扱登録店

## 登録店募集

商品券を利用できる市内の事業者を募集します！

### 取扱登録店募集期間

12 月 31 日（木）まで

※「第 1 回取扱登録店一覧（7 月 1 日発行予定）」に掲載希望の場合は 6 月 1 日までに登録ください。

### 申込資格

柏原市内に店舗・事業所を有する事業者

### 申込み方法

商工会または産業振興課で配布している「募集要領」をご一読の上、「申込書」に必要事項

を記入し提出（持参・郵送・FAX 可）してください。

※「募集要領」と「申込書」はウェブサイトからダウンロードできます。

■商工会 <http://www.kashiwara-sci.org/>

■産業振興課 <http://www.city.kashiwara.osaka.jp/docs/2015041500011/>

**問合せ・申込み先** 柏原市商工会

〒582-0007 上市 1-2-2 アゼリア柏原 5 階

☎ 972-0881 FAX 973-1201

## 広告欄

広告掲載のお申込み・お問合せは、株式会社ホープ（☎ 092-716-1401）まで。※ 広告および広告の内容に関する一切の責任は広告主に帰属します。また、これらの事業者および内容について市が推奨等をするものではありません。

イベント

子育て

教育  
文化

スポーツ

安全  
環境

上下  
水道

まち  
づくり

地域  
生活

財政  
税

国保  
年金

人権  
福祉

病院  
健康

募集

学ぶ

楽しむ

動く

その他

相談

施設  
案内等

まちの  
話題



イベント
子育て
教育文化
スポーツ
安全環境
上下水道
まちづくり
地域生活
財政税
国保年金
人権福祉
病院健康
募集
学ぶ
楽しむ
動く
その他
相談
施設案内等
まちの話題

6月の相談
市民対象、相談料は無料です。(秘密厳守)

	相談名	とき	ところ	予約	連絡先	
暮らし	法律相談	水曜日（祝日の場合翌日） 午後 1 時～ 4 時	市役所本館 2 階	相談日前週の水曜日（祝日の場合 直前平日）午前 9 時から電話受付 1 日 6 人 原則 1 人 1 回	☎ 972-1501	
	行政相談	第 3 水曜日 午後 1 時～ 3 時	市役所本館 2 階	随時。国の仕事に関する 苦情など。	☎ 972-1500	
	消費者相談	1・4・11・18・25 日 午前 10 時 30 分～午後 4 時	教育センター 1 階	随時電話で受付	☎ 972-1554	
	就労困難者のための相談 （障害者の方も可）	月・火・木・金曜日（祝日除く） 午前 9 時～午後 5 時	地域就労支援センター （K・I ホール）	随時電話で受付 障害者の方は障害福祉課（☎ 972-1508）でも可	☎ 972-5573・ 5586・5595	
	安全・安心相談室	月・火・木・金曜日（祝日除く） 午前 10 時～午後 3 時	市役所本館 1 階ロビー	予約不要。不当な要求・脅しで困ったときや、 事件を目撃して不安な場合に。		
	税理士による税務相談	第 3 火曜日 午後 1 時～ 4 時	教育センター 1 階	平日午前 9 時～午後 3 時 に電話で受付	☎ 991-5000 （近畿税理士会）	
	行政書士相談	第 3 木曜日 午後 1 時～ 4 時	市役所別館 2 階	予約不要 （受付は午後 3 時まで）	☎ 988-4686 （大阪府行政書士会）	
人権	人権いろいろ相談	平日 午前 9 時～午後 5 時	フローラルセンター	予約不要	☎ 972-6100	
	人権擁護委員による相談	11・25 日 午後 2 時～ 4 時		予約不要	☎ 972-1544	
	女性のための相談	1・15 日 午前 10 時～午後 3 時		随時電話で受付 （面談および電話相談可）	☎ 972-1501 内線 5301	
	女性・子ども電話相談	平日 午前 9 時～午後 5 時 ☎ 972-0110 / 午後 5 時～ 9 時 ☎ 090-4030-4844				
	女性の悩み電話相談	火～金曜日 午後 5 時～ 8 時 / 土・日曜日 午前 10 時～午後 4 時				☎ 06-6937-7800 （ドーンセンター）
	男性のための電話相談	平日 午前 9 時～午後 5 時				☎ 972-1544
	福祉	福祉全般の相談	平日 午前 9 時～午後 5 時	社会福祉協議会	予約不要	☎ 972-6676 FAX 970-3200 （いきいきネット相 談支援センター）
水曜日 午後 2 時～ 4 時			国分合同会館	予約不要	☎ 972-6760	
26 日 午後 2 時～ 4 時			ふれあい館オガタ （清州 1-3-21）	予約不要	FAX 970-3200 （社会福祉協議会）	
障害者就労相談		26 日 時間は予約時に調整	自立支援センター	随時電話で受付	☎ 940-1215 （障害者就業・生 活支援センター）	
		平日 午前 9 時～午後 5 時	障害者就業・生活支援セン ター（八尾市楽音寺 1-84）	随時電話で受付		
障害者相談		平日 午前 9 時～午後 5 時	自立支援センター	予約不要	☎ 971-2039 FAX 971-6801 （ピアセンターかしわら）	
ピアカウンセリング		①肢体 8 日 ②視覚 11 日 ③聴覚 12 日 午前 10 時～午後 5 時	自立支援センター	随時電話・FAX 等で受付		
障害者随時相談 （電話または FAX）		肢体：大石紘嗣郎 ☎ 977-0413・永田利雄 ☎ 971-7045 視覚：大野幸子 ☎ 971-7052 聴覚：石村幸雄 FAX 976-0087 知的：曾奈京子 ☎ 974-6591・横山泰直 ☎ 975-2200				
知的障害者相談		月～金曜日 午前 10 時～午後 5 時	生活支援センターさんねっと （国分本町 1-3-33）	随時電話で受付	☎ 978-1880	
精神障害者相談		月～水・金・土曜日（祝日除く） 午前 9 時～午後 5 時	地域生活支援センター かしわら「くまのいえ」 （田辺 1-2-21）	予約不要	☎ 978-6073	
		平日 午前 9 時～午後 5 時	市役所本館 1 階（障害福祉課）	随時電話で受付	☎ 972-1508	
心配ごと相談		金曜日（祝日除く）午後 1 時～ 4 時	社会福祉協議会	随時電話で受付	☎ 972-6786	
ボランティア相談		12 日 午後 1 時 30 分～ 3 時 30 分	オアシス 3 階	予約不要	☎ 972-6760 （社会福祉協議会）	
健康 （子ども・成人）		健康相談（血圧測定など）	12・26 日 午後 1 時 30 分～ 3 時	保健センター	予約不要	☎ 973-5516 （保健センター）
	心理士によるこころの健康相談	18・23 日 時間は予約時に調整	随時電話で受付			
	栄養相談	予約時に調整します	随時受付			
	子どもの健康相談	19 日 午前 9 時 30 分～ 10 時 30 分 26 日 午前 10 時～ 11 時	保健センター 国分図書館	予約不要 （計測のみの利用可）		
	小児救急電話相談	毎日 午後 8 時～翌朝 8 時 ☎ 06-6765-3650（NTT プッシュ回線は # 8000）救急病院に行くべきか迷う場合に。				
子育て	子育て相談	平日 午前 9 時～午後 5 時	家庭児童相談室 （オアシス内）	予約不要 （面談および電話相談可）	☎ 973-5130	
	教育相談	平日（学費相談は金曜日除く） 午前 9 時～午後 5 時	教育研究所 （大正 1-9-53）	予約不要	☎ 970-3123	
	教育カウンセラーによる相談	5・19 日 午前 9 時～午後 5 時		随時電話で受付		
	いじめ 110 番	平日 午前 9 時～午後 4 時 30 分				☎ 0120-79-0110
	子どもの悩み相談ダイヤル	24 時間 365 日対応				☎ 0120-728-525



ご予約・お問合せは ☎ 972-3377 まで

実施中～6月28日(日)まで  
お気軽入浴キャンペーン

## あじさいパック



ゆっくり初夏を感じられるお値打ちプラン。6月のあじさいと散策を楽しみませんか。

ココがお気軽♪

◆お食事（レストラン）

コーヒー or 紅茶付

◆入浴料・タオル・貸し  
バスタオル無料

ささやかなプレゼント付で  
**3,100円** お1人様  
(税込)



泉州の地魚と夏野菜を使用した好評の会席「泉州の夏」に、八尾の枝豆、河内長野の天野酒を加えて「大阪の夏」とリニューアルしました。

お部屋でゆったり旅気分♪  
**大阪の夏 平日限定**

6月1日(月)～8月31日(月)

【昼】朝 11 時～午後 3 時

【夜】午後 5 時～9 時

お部屋（個室）+ お食事 + ご入浴

**4,800円** お1人様  
(税込)

※タオルはご持参ください。

※大浴場のご利用は、午前 11 時～午後 9 時まで。午後 3 時～4 時は清掃のためご利用不可。※料理写真はイメージです。

### 市内施設のご案内

市役所（教育センター）	☎ 972-1501	安堂駅南西 300 m	市立柏原病院	☎ 972-0885	法善寺駅南西 400m
国分合同会館	☎ 978-6001	国分駅南東 300 m	柏原オーエンスアリーナ（体育館）	☎ 977-8600	国分駅西 900m
堅下合同会館	☎ 971-6800	堅下駅東 150 m	柏原オーエンス第二アリーナ（第二体育館）	☎ 971-5976	安堂駅北東 600m
堅上合同会館	☎ 979-0572	堅上小学校北 300 m	歴史資料館	☎ 976-3430	高井田駅北 350 m
公民館（文化センター）	☎ 971-0013	柏原駅東 250m	K・I ホール（勤労者センター）	☎ 972-5557	柏原駅南西 600m
柏原図書館	☎ 971-0335	柏原駅東 250m	地域就労支援センター	☎ 972-5573	勤労者センター内
国分図書館	☎ 975-1212	国分駅南東 600m	自立支援センター	☎ 971-2035	FAX 971-6801
保健センター（オアシス内）	☎ 973-5516	大県南交差点東 200m	ピアセンターかしわら	☎ 971-2039	自立支援センター内
社会福祉協議会（オアシス内）	☎ 972-6786	大県南交差点東 200m	シルバー人材センター	☎ 972-1583	市役所南 150m
老人福祉センター（やすらぎの園）	☎ 976-1666	国分駅西 800m	柏原警察署	☎ 970-1234	柏原南口駅西 400m
市民サービスコーナー	☎ 972-6322	柏原駅西口 1 階	柏羽藤環境事業組合	☎ 976-3333	
市民プラザ	☎ 973-5211	柏原駅西口	クリーンピア 21	☎ 975-2580	
ほっとステーション	☎ 971-2020	柏原駅西口	玉手浄水場	☎ 978-6195	道明寺駅東 400 m
たまてばこ	☎ 977-7030	玉手浄水場跡地	サンヒル柏原	☎ 972-3377	

市民の動き 4 月末 人口 71,825 人 (-11) 男 34,564 人 (-1) 女 37,261 人 (-10) 世帯数 31,078 世帯 (-50) (前月比)

広報 かしわら 6 月号

発行 柏原市

〒 582-8555 大阪府柏原市安堂町 1 番 55 号 ☎ 072-972-1501

2015 年 6 月 1 日発行 No.747

編集 広報広聴課

URL <http://www.city.kashiwara.osaka.jp> ☒ info@city.kashiwara.osaka.jp

### 広告欄

広告掲載のお申込み・お問合せは、株式会社ホープ（☎ 092-716-1401）まで。※ 広告および広告の内容に関する一切の責任は広告主に帰属します。また、これらの事業者および内容について市が推奨等をするものではありません。

イベント

子育て

教育文化

スポーツ

安全環境

上下水道

まちづくり

地域生活

財政税

国保年金

人権福祉

病院健康

募集

学ぶ

楽しむ

動く

その他

相談

施設案内等

まちの話題

プログラム	
10:45~	① 魂源堂太鼓道場
11:00~	オープニング
11:05~	② Blanch School SKYHIGH
11:20~	③ Trings
11:35~	④ 極真会館
11:50~	⑤ レイ・アロハ フラ ハラウ
12:05~	⑥ ユリエ バレエ スタジオ
12:20~	休憩
13:00~	⑦ 琴修会
13:15~	⑧ ペル友
13:30~	⑨ HI&KEI (ヒー&ケイ)
13:45~	⑩ フラメンコ教室
14:00~	休憩
14:15~	⑪ 阪奈音頭教室
14:30~	⑫ Dance Studio Bloom
14:45~	⑬ N/バンド
15:00~	⑭ 合気道 心架塾
15:15~	⑮ シラ・ダンススペース
15:30~	⑯ 関西英友会吹奏楽団
15:45~	司会挨拶
16:00	終演

※各団体の出演時間は目安です。  
変更となる場合もございます。  
あらかじめご了承ください。

同時開催

**手作り市**  
10:00~16:00  
**Handmade**



6/7は家族揃ってリビエールへGO

今年の司会進行は  
よしもと若手タレント「ヒガシ達ウサカ」さんです！  
**Festival2015**  
**リビエール祭**  
6月7日(日)開演 10:45(開場 10:00) 2階大ホール【全席自由】



リビエール  
News

平成27年6月号



今回の落語会は、特別編  
「真夏の怪談噺」と題し開催  
致します。  
怖いのか？面白いのか！？  
心の底まで「ヒヤッ」とす  
る、夏の暑さを吹き飛ばす  
落語会です。  
皆さん是非、お越しくだ  
さい。

- 開催日：平成27年8月22日(土)
- 時 間：13:30開演 (開場13:00)
- 場 所：小ホール(全席指定)
- 料 金：前売1,000円 当日1,500円
- 出 演：桂文三(柏原市民文化会館名誉館長)
- ゲスト：林家染雀、笑福亭松五
- 三味線：入谷和女

名誉館長 桂文三と愉快な仲間  
特別編 真夏の怪談噺 寄席①

柏原ライオンズクラブPresents  
柏原市青少年吹奏楽音楽祭

毎年恒例の、柏原市内中学校の吹奏楽部の皆さんによる「柏原市青少年吹奏楽音楽祭」を開催いたします。  
今年のゲスト演奏には、Osaka Shion Wind Orchestraをお招きします。  
中学生の日ごろの練習の成果を聴きに、皆さんお誘いあわせの上、ぜひお越しください。

- 開催日：平成27年7月12日(日)
- 時 間：13:30~16:00(開場13:00)
- 場 所：大ホール ■料 金：無料(全席自由)
- 主 催：柏原市民文化会館
- 共 催：柏原ライオンズクラブ
- 後 援：柏原市教育委員会
- 協 力：一般社団法人 大阪市音楽団



日	催事名	主催者	開演	ホール	入場料	問合せ
6・7	スペースアップリフォーム相談会	㈱スペースアップ	10:00	レセプションホール	無料	0120-5252-48
7	リビエール祭 2015	柏原市民文化会館	10:45	大ホール	無料	072-972-6681
7	リビエール手作り市	柏原市民文化会館	10:00	ビロティエ他	無料	072-972-6681
12	八尾徳洲会病院 医療講座	八尾徳洲会病院	14:00	レセプションホール	無料	072-993-8501
13	市立柏原病院 「市民公開講座」	柏原市立柏原病院	14:00	小ホール	無料	072-972-0885
13・14	住友不動産㈱新築そっくりさんまるごと博覧会	住友不動産株式会社	13日12:00 14日10:00	レセプションホール	無料	0120-093-776
14	柏原市舞踊協会第35回発表会	柏原市舞踊協会	11:30	大ホール	無料	072-972-5703
20	女と男のフォーラム	柏原市役所	13:30	小ホール	無料	072-972-1544
21	"Dance Stage One" ダンス発表会	Dance Stage One 富岡 二葉	18:00	大ホール	無料 要チケット	090-1595-6733
21	メヌエットコンサート	塩野	13:00	小ホール	無料	072-971-2764
24	野村證券㈱上本町支店の株式投資セミナー ～日・米・欧の株式市場の見通しと参考銘柄～	シニアアドバイザー 光井敏和 ファイナンシャルアドバイザー 中松(なかまつ)小百合	14:00	レセプションホール①	無料	06-4304-7831
27	野村證券㈱上本町支店の相続対策セミナー 「未来のために、はじめの一歩」 ～大切な家族のために。生前贈与の活用～	PGF生命保険(株) 大阪オフィス 吉野剛志 ファイナンシャルアドバイザー 中松(なかまつ)小百合	10:00	レセプションホール①	無料	06-4304-7831
27	野村證券㈱上本町支店の資産運用セミナー ～退職金の守り方・殖やし方～	ファイナンシャルアドバイザー 中松(なかまつ)小百合	14:00	レセプションホール①	無料	06-4304-7831
28	(株)小阪楽器店 エレクトーンフェスティバル	(株)小阪楽器店 藤井寺センター	9:45	小ホール	無料	072-953-5511

一般の方が入場できる催し物を掲載しています。  
詳細は、各主催者にお問い合わせください。

イベントガイド(6月)



## 小松山合戦まつり、大盛況

～後藤又兵衛基次の末裔の方も登場～



(右) 後藤家 20 代目当主  
後藤基保さん

河内国分駅に現れた  
甲冑隊



5月3日、大坂夏の陣400年を記念して小松山合戦まつりが開催されました。河内国分駅前ではゆかりの地を巡るウォーキングの参加者らによる出陣式が、玉手山公園では各種イベントがそれぞれ行われ約2千人が参加しました。

イベントでは、戦国武将後藤又兵衛基次 20代目当主の後藤基保さんがサプライズで登場し、会場は大盛り上がりでした。

## スポーツチャンバラ全国大会で3位

同時に世界大会にも出場決定



堅上中学校1年の藤原唯人君が、3月22日に静岡市由比体育館で行われた第40回全国少年少女選手権大会の小太刀1〜4級の部に出場し、見事銅メダルを獲得しました。

それに伴い、11月に東京で開催される世界選手権大会への出場も決定。藤原君は、「世界選手権大会でもメダルがとれるよう、日本代表選手としてがんばります」と話しました。

## たのしいおもちゃ、ありがとう

ハローキッズへ寄附



子育てを支援する取り組みをされているぐー・ちよき・ぱーの皆さんから、子育て支援センターハローキッズへご寄附をいただきました。

いただいた寄附は、赤ちゃんも遊べる木のおもちゃやふわふわのボールに変身！遊びに来てくれた親子さんも、「このおもちゃおもしろい！」と喜んでくれました。

Ciao 赤ちゃん

詳しくは  
サイトへ▶



<http://www.city.kashiwara.osaka.jp/docs/2014081100069/>



しもうら あきと  
下浦 彰人  
お風呂に入ると  
いつもこの顔

## 掲載する赤ちゃんを募集中！

**対象** 市内在住で、広報誌発行月において生後12カ月以内の赤ちゃん

**応募資格** 対象となる赤ちゃんの保護者

**応募方法** メールの件名を「Ciao・赤ちゃんへの応募」とし、本文に赤ちゃんの氏名（ふりがな）・保護者のコメント（20字以内）・保護者氏名・住所・電話番号を記入し、赤ちゃんの顔写真のデータ（1枚のみ、送信日から2カ月以内に撮影したもの）を添付してメール送信。

**送信先・問合せ** 広報広聴課 ☎ 972-1500  
info@city.kashiwara.osaka.jp

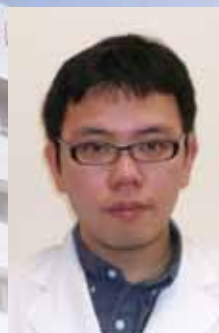
市立柏原病院

# 市民公開講座

## 講座 1

### 糖尿病治療の取り組み

糖尿病内科 副医長 武田 紘治



## 講座 2

### 妊娠・出産・育児とホルモンについて

～“幸せホルモン” オキシトシンを中心に～

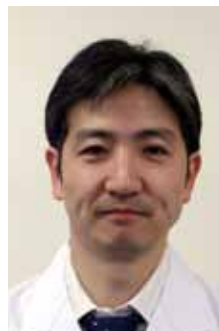
産婦人科 部長 寺田 裕之



## 講座 3

### 脚の血管の病気について

循環器内科 副部長 實正 哲



司会 特別顧問 安藤 哲史



参加無料・予約不要

6月13日（土）午後2時～4時  
リビエールホール小ホール

◆特設コーナーを設けています（午後1時～2時）  
血圧測定や相談コーナー（栄養・薬・介護・看護・人間ドック）

主催 市立柏原病院  
後援 柏原市医師会  
柏原市職員労働組合  
柏原市職員福利厚生会

問合せ 市立柏原病院 医事経営課  
☎ 072-972-0885  
FAX 072-970-2120

## 広告欄

広告掲載のお申込み・お問合せは、株式会社ホープ（☎092・716・1401）まで。  
※広告および広告の内容に関する一切の責任は広告主に帰属します。また、これらの事業者および内容について市が推奨等をするものではありません。

