

## 柏原市の給与・定員管理等について

### 1 総括

#### (1) 人件費の状況（普通会計決算）

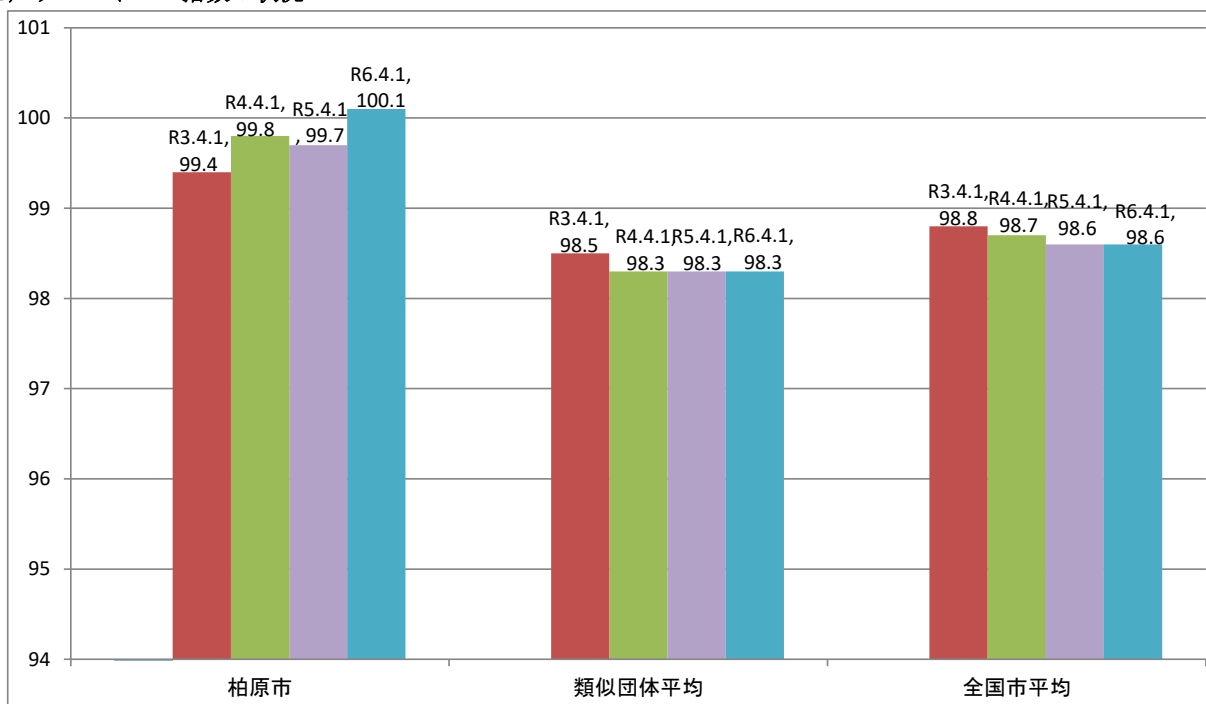
区分	住民基本台帳人口 (令和6年1月1日)	歳出額 A	実質収支 千円	人件費 B	人件費率 B/A	(参考) 令和4年度の人件費率
5年度	人 66,952	千円 28,521,567	千円 10,282	千円 4,691,860	% 16.5	% 16.3

#### (2) 職員給与費の状況（普通会計決算）

区分	職員数 A	給与費				計 B	(参考)一人当たり 給与費 B/A	(参考)類似団体平均 一人当たり給与費
		給料 千円	職員手当 千円	期末・勤勉手当 千円	計 千円			
5年度	人 421	千円 1,624,575	千円 468,474	千円 714,927	千円 2,807,976	千円 6,670	千円 6,181	

- (注) 1 職員手当には退職手当を含まない。  
 2 職員数については、令和5年4月1日現在の人数である。また、任期付短時間勤務職員、再任用職員（短時間勤務）、定年前再任用短時間勤務職員及び会計年度任用職員を含まない。  
 3 給与費については、任期付短時間勤務職員、暫定再任用職員（短時間勤務）及び定年前再任用短時間勤務職員の給与費が含まれているが、会計年度任用職員の給与費は含まれていない。

#### (3) ラスパイレス指数の状況



- (注) 1 ラスパイレス指数とは、全地方公共団体の一般行政職の給料月額を同一の基準で比較するため、国の職員数（構成）を用いて、学歴や経験年数の差による影響を補正し、国の行政職俸給表（一）適用職員の俸給月額を100として計算した指数。  
 2 類似団体平均とは、人口規模、産業構造が類似している団体のラスパイレス指数を単純平均したものである。  
 3 ラスパイレス指数の算出に当たっては、60歳に達した日後の最初の4月1日以後に支給される給料月額について、本来の給料月額の7割水準に設定された職員を除いている。

※令和6年4月1日のラスパイレス指数が①3年前に比べ1ポイント以上上昇している場合、②3年連続で上昇している場合、③100を超えている場合について、その理由及び改善の見込み

経験年数の高い層に役職が多いことが100を超えたことに影響していると考えられます。引き続き指数抑制の検討をまいります。

(4) 給与制度の総合的見直しの実施状況について

【概要】国の給与制度の総合的見直しにおいては、俸給表の水準の平均2%の引下げ及び地域手当の支給割合の見直し等に取り組むとされている。

①給料表の見直し

**実施** 未実施 ]

実施内容(平均引下げ率、実施(実施予定)時期、経過措置の有無等具体的な内容(未実施の場合には、その理由)

(給料表の改定実施時期) 平成27年4月1日  
(内容) 給料表について、国の見直し内容を踏まえ同様に実施。

②地域手当の見直し

実施内容(国基準における場合の支給割合及び当該団体の支給割合)

(支給割合) 国基準10%に対し、柏原市においても10%を支給。  
(支給時期) 平成27年4月1日より実施。段階的に支給割合を上げることとし、令和6年度は10%。

(参考)

	各年度の支給割合											
	平成26年度	平成27年度		平成28年度	平成29年度	平成30年度	令和元年度	令和2年度	令和3年度	令和4年度	令和5年度	令和6年度
		4月1日時点	遡及改定後									
国基準による支給割合	5%	5%	7%	10%	10%	10%	10%	10%	10%	10%	10%	10%
柏原市の支給割合	6%	6%	7%	10%	10%	10%	10%	10%	10%	10%	10%	10%

③その他の見直し内容

管理職員特別勤務手当について、国と同様に見直しを実施。(平成27年4月1日実施)

2 職員の平均給与月額、初任給等の状況

(1) 職員の平均年齢、平均給料月額及び平均給与月額の状況(令和6年4月1日現在)

①一般行政職

区分	平均年齢	平均給料月額	平均給与月額	平均給与月額 (国比較ベース)
柏原市	43.1 歳	320,126 円	419,779 円	395,263 円
大阪府	41.6 歳	314,603 円	424,876 円	372,465 円
国	42.1 歳	323,823 円	— 円	405,378 円
類似団体	41.7 歳	313,594 円	395,822 円	360,145 円

②技能労務職

区分	公務員				
	平均年齢	職員数	平均給料月額	平均給与月額(A)	平均給与月額 (国比較ベース)
柏原市	52.9 歳	11 人	342,836 円	465,245 円	404,329 円
うち 運転手	48.8 歳	4 人	360,650 円	568,403 円	425,165 円
うち 清掃員	54.4 歳	3 人	364,833 円	435,516 円	429,467 円
うち 用務員	60.9 歳	1 人	261,700 円	293,558 円	287,870 円
大阪府	54.5 歳	382 人	295,012 円	368,827 円	341,219 円
国	51.2 歳	1,829 人	288,144 円	— 円	330,553 円
類似団体	52.7 歳	16 人	321,506 円	377,113 円	353,146 円

区 分	民 間			参 考
	対応する民間の類似職種	平均年齢	平均給与月額 (B)	A/B
柏原市	—	—	—	—
うち 運 転 手	バス運転者	53.7 歳	346,800 円	1.64
うち 清 掃 員	廃棄物処理業	47.7 歳	314,900 円	1.38
うち 用 務 員	他に分類されない運搬・清掃・包装等従事者	49.1 歳	244,800 円	1.20
大阪府	—	—	—	—
国	—	—	—	—
類似団体	—	—	—	—

区 分	参 考		
	年収ベース(試算値)の比較		
	公務員 (C)	民間 (D)	C/D
柏原市	—	—	—
うち 運 転 手	8,482,836 円	4,162,200 円	2.04
うち 清 掃 員	6,888,192 円	4,376,300 円	1.57
うち 用 務 員	5,184,696 円	3,297,300 円	1.57

- ※ 民間データは、賃金構造基本統計調査において公表されているデータを使用している(令和3～令和5年の3ヶ年平均)。  
 ※ 技能労務職の職種と民間の職種等の比較にあたり、年齢、業務内容、雇用形態等の点で完全に一致しているものではない。  
 ※ 年収ベースの「公務員 (C)」と「民間 (D)」とのデータは、それぞれ平均給与月額を12倍したものに、公務員には前年度に支給された期末・勤勉手当、民間には前年に支給された年間賞与額を加えた試算値である。

### ③教育職

区 分	平均年齢	平均給料月額	平均給与月額
柏原市	47.2 歳	389,412 円	481,599 円
大阪府	39.1 歳	348,232 円	424,747 円
類似団体	42.3 歳	319,527 円	373,194 円

- (注) 1 「平均給料月額」とは、令和6年4月1日現在における職種ごとの職員の基本給の平均である。  
 2 「平均給与月額」とは、給料月額と毎月支払われる扶養手当、地域手当、住居手当、時間外勤務手当などのすべての諸手当の額を合計したものであり、地方公務員給与実態調査において明らかにされているものである。  
 また、「平均給与月額(国ベース)」は、比較のため、国家公務員と同じベース(=時間外勤務手当等を除いたもの)で算出している。

### (2) 職員の初任給の状況(令和6年4月1日現在)

区 分		柏原市	大阪府	国
一般行政職	大 学 卒	202,400 円	203,300 円	196,200 円
	高 校 卒	170,900 円	171,500 円	166,600 円
技能労務職	高 校 卒	170,900 円	178,233 円	— 円
	中 学 卒	162,100 円	— 円	— 円

### (3) 職員の経験年数別・学歴別平均給料月額の状況(令和6年4月1日現在)

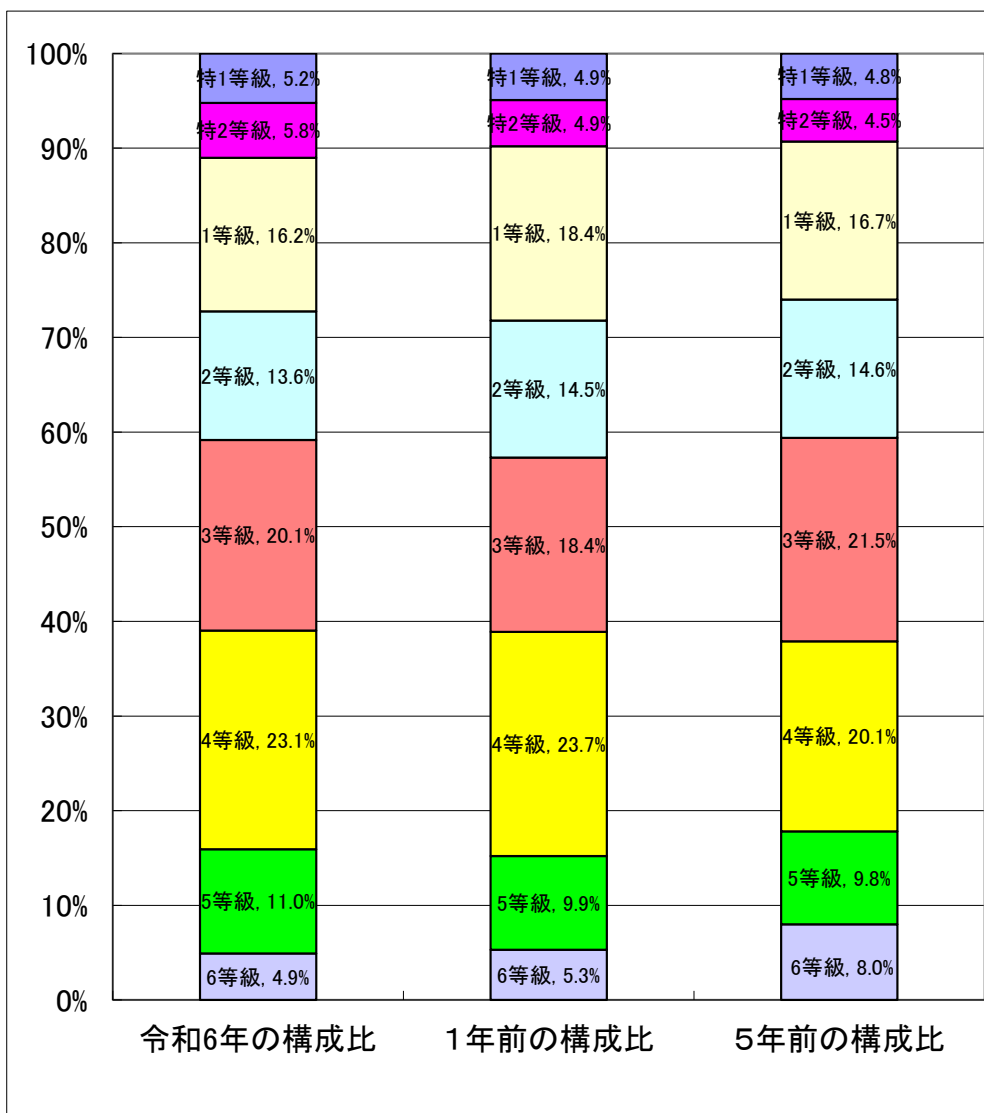
区 分		経験年数10年	経験年数20年	経験年数25年	経験年数30年
一般行政職	大 学 卒	260,575 円	328,408 円	396,456 円	428,278 円
	高 校 卒	- 円	- 円	- 円	- 円
技能労務職	高 校 卒	- 円	- 円	- 円	- 円
	中 学 卒	- 円	- 円	- 円	- 円

### 3 一般行政職の級別職員数等の状況

#### (1) 一般行政職の級別職員数及び給料表の状況（令和6年4月1日現在）

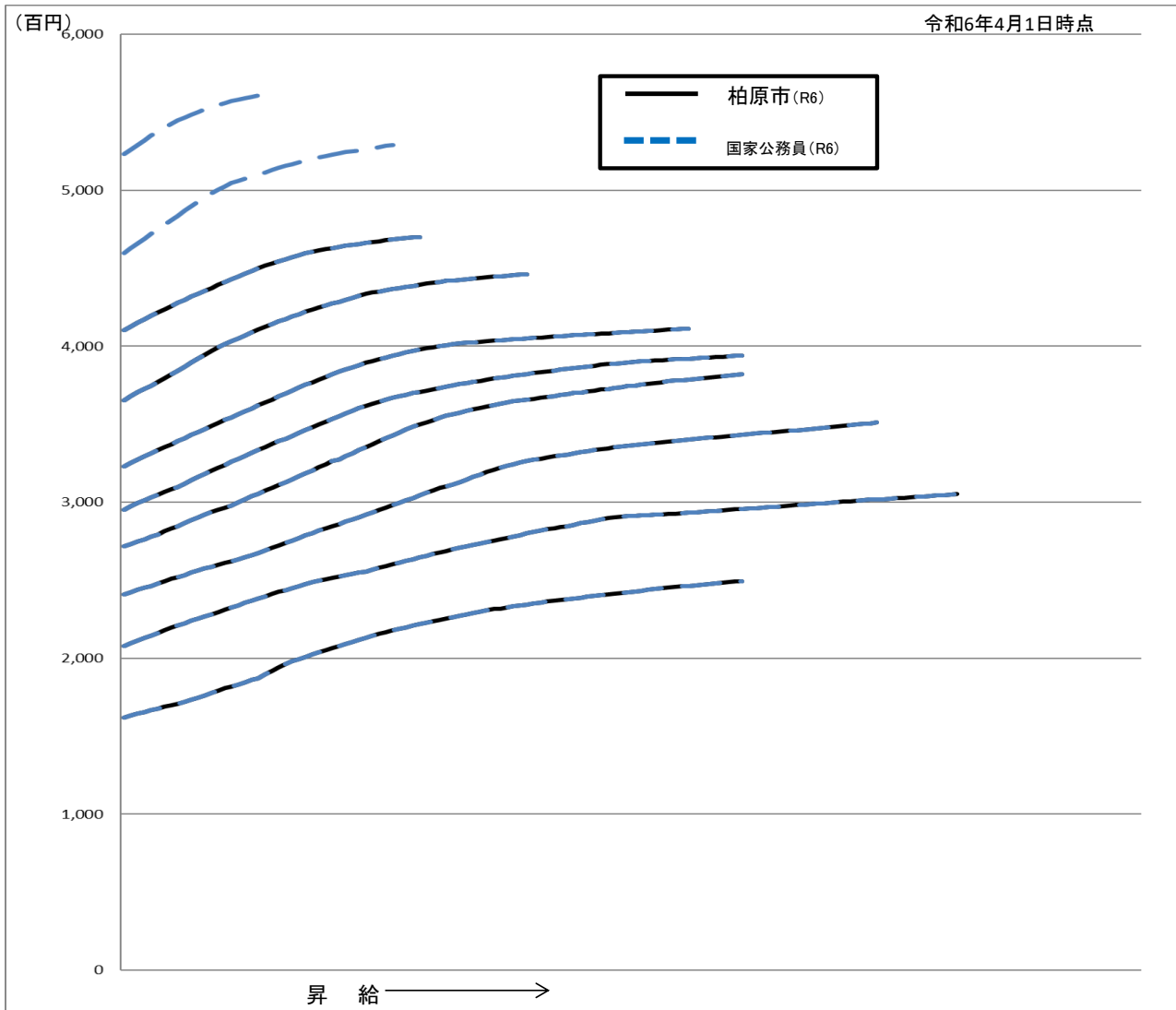
区分	標準的な職務内容	職員数	構成比	1号給の給料月額	最高号給の給料月額
特1等級	部長	16人	5.2%	410,300円	470,000円
特2等級	次長	18人	5.8%	365,500円	446,200円
1等級	課長	50人	16.2%	323,100円	411,300円
2等級	課長補佐	42人	13.6%	295,400円	394,000円
3等級	係長	62人	20.1%	271,600円	382,000円
4等級	主務	71人	23.1%	240,900円	351,000円
5等級	主事	34人	11.0%	208,000円	305,200円
6等級	主事	15人	4.9%	162,100円	249,400円

- (注) 1 柏原市の給与条例に基づく給料表の級区分による職員数である。  
 2 標準的な職務内容とは、それぞれの級に該当する代表的な職務である。



(注) 平成18年に6級制から8級制に変更している。（旧給料表の1級及び2級並びに4級及び5級をそれぞれ統合）

(2) 国との給料表カーブ比較 (行政職 (一))



(3) 昇給への人事評価の活用状況 (一般行政職) (柏原市)

令和6年度中における運用	管理職員		一般職員	
	昇給可能な区分	昇給実績がある区分	昇給可能な区分	昇給実績がある区分
イ 人事評価を活用している				
活用している昇給区分				
上位、下位、標準の区分				
上位、標準の区分				
標準、下位の区分				
標準の区分のみ (一律)				
ロ 人事評価を活用していない	○		○	
活用予定時期	未定		未定	

#### 4 職員の手当の状況

##### (1) 期末手当・勤勉手当

柏原市	大阪府	国
1人当たり平均支給額(令和5年度) 1,662 千円	1人当たり平均支給額(令和5年度) 1,696 千円	—
(令和5年度支給割合) 期末手当 2.45 月分 勤勉手当 2.05 月分 ( 1.375 )月分 ( 0.975 )月分	(令和5年度支給割合) 期末手当 2.45 月分 勤勉手当 2.05 月分 ( 1.375 )月分 ( 0.975 )月分	(令和5年度支給割合) 期末手当 2.45 月分 勤勉手当 2.05 月分 ( 1.375 )月分 ( 0.975 )月分
(加算措置の状況) 職制上の段階、職務の級等による加算措置 ・役職加算5～20%	(加算措置の状況) 職制上の段階、職務の級等による加算措置 ・役職加算5～20% ・管理職加算10～25%	(加算措置の状況) 職制上の段階、職務の級等による加算措置 ・役職加算5～20% ・管理職加算10～25%

(注) ( )内は、暫定再任用職員に係る支給割合である。

##### ○勤勉手当への人事評価の活用状況(柏原市)

令和6年度中における運用	管理職員		一般職員	
イ 人事評価を活用している	○			
活用している成績率	支給可能な成績率	支給実績がある成績率	支給可能な成績率	支給実績がある成績率
上位、下位、標準の成績率				
上位、標準の成績率	○	○		
標準、下位の成績率				
標準の成績率のみ(一律)				
ロ 人事評価を活用していない	○			
活用予定時期	未定			

##### (2) 退職手当(令和6年4月1日現在)

柏原市			国		
(支給率)	自己都合	勸奨・定年	(支給率)	自己都合	勸奨・定年
勤続20年	19.6695 月分	24.586875 月分	勤続20年	19.6695 月分	24.586875 月分
勤続25年	28.0395 月分	33.27075 月分	勤続25年	28.0395 月分	33.27075 月分
勤続35年	39.7575 月分	47.709 月分	勤続35年	39.7575 月分	47.709 月分
最高限度	47.709 月分	47.709 月分	最高限度	47.709 月分	47.709 月分
その他の加算措置	定年前早期退職特例措置(2～20%加算)		その他の加算措置	定年前早期退職特例措置(2～45%加算)	
1人当たり平均支給額	3,149 千円	20,747 千円			

(注) 1 退職手当の1人当たり平均支給額は、令和5年度に退職した職員に支給された平均額である。

2 「勸奨・定年」のうち「定年」には、定年退職及び定年引上げ前の定年年齢に達した日以後その者の非違によることなく退職した場合を含む。

##### (3) 地域手当

##### (令和6年4月1日現在)

支給実績(令和5年度決算)		178,925 千円	
支給職員1人当たり平均支給年額(令和5年度決算)		405,725 円	
支給対象地域	支給割合	支給対象職員数	国の制度(支給割合)
市全域	10 %	441 人	10 %
地域手当補正後ラスパイレズ指数		100.1	
(ラスパイレズ指数)		(100.1)	

(注) 地域手当補正後ラスパイレズ指数とは、地域手当を加味した地域における国家公務員と地方公務員の給与水準を比較するため、地域手当の支給率を用いて補正したラスパイレズ指数。

(補正前のラスパイレズ指数×(1+当該団体の地域手当支給割合)÷(1+国の指定基準に基づく地域手当支給割合)により算出。)

(4) 特殊勤務手当（令和6年4月1日現在）

支給実績(令和5年度決算)			41 千円
支給職員1人当たり平均支給年額(令和5年度決算)			6,880 円
職員全体に占める手当支給職員の割合(令和5年度)			1.3 %
手当の種類(手当数)			2
手当の名称	主な支給対象業務及び職員	支給実績(令和5年度決算)	左記職員に対する支給単価
感染症消毒等作業手当	感染症予防に従事する職員が感染症の予防及び感染症の消毒作業又は質問若しくは調査に従事したとき	0千円	1件につき200円、1件を増すごとに100円を加算。勤務時間外に従事したときは、1件につき400円とし、1件を増すごとに200円を加算
死獣処理作業手当	清掃主管課に所属する職員で、死獣の処理作業に従事した職員	41千円	1件 160円

(5) 時間外勤務手当

支給実績（令和5年度決算）	71,352 千円
職員1人当たり平均支給年額（令和5年度決算）	276,558 円
支給実績（令和4年度決算）	54,515 千円
職員1人当たり平均支給年額（令和4年度決算）	230,995 円

(注) 職員1人当たり平均支給額を算出する際の職員数は、「支給実績(○年度)」と同じ年度の4月1日現在の総職員数(管理職員、教職員等、制度上時間勤務手当の支給対象とはならない職員を除く。)であり、短時間勤務職員を含む。

(6) その他の手当（令和6年4月1日現在）

手当名	内容及び支給単価	国の制度との異同	国の制度と異なる内容	支給実績(令和5年度決算)	支給職員1人当たり平均支給年額(令和5年度決算)
扶養手当	配偶者6,500円、子10,000円、子以外6,500円(特1等級は3,500円) (満16歳の年度初めから満22歳の年度末までの子については、1人につき5,000円を加算)	同じ		48,620 千円	234,880 円
住居手当	借家28,000円/上限	同じ		29,837 千円	301,381 円
通勤手当	通勤距離が片道2km以上である職員に支給、交通機関等利用職員で6ヶ月定期の運賃、交通用具使用者で通勤距離に応じた月額	同じ		28,087 千円	84,600 円
管理職手当	管理又は監督の地位の職員に対し、職責に応じて44,000円～87,000円を支給		管理又は監督の地位の職員に対し、職務の等級に応じた区分により定額を支給	104,588 千円	661,949 円
管理職員特別勤務手当	緊急又は公務の運営上、週休日又は祝日等若しくは年末年始の勤務、又は災害等により週休日以外の午前0時から5時に勤務した管理又は監督の地位の職員に対し、4,000円～15,000円を支給	同じ		2,730 千円	20,219 円

## 5 特別職の報酬等の状況（令和6年4月1日現在）

区 分		給 料	月 額	等
給 料	市 長	672,000 円 ( 840,000 円 )	(参考)類似団体における最高/最低額 1,061,000 円 / 593,400 円	
	副 市 長	670,500 円 ( 745,000 円 )	885,000 円 / 547,600 円	
報 酬	議 長	590,000 円 ( 590,000 円 )	737,000 円 / 372,000 円	
	副 議 長	550,000 円 ( 550,000 円 )	653,000 円 / 294,000 円	
	議 員	530,000 円 ( 530,000 円 )	591,000 円 / 266,000 円	
期 末 手 当	市 長 副 市 長	(令和5年度支給割合) 4.30 月分		
	議 長 副 議 長 議 員	(令和5年度支給割合) 4.50 月分		
退 職 手 当	市 長	(算定方式) (1期の手当額) (支給時期) $840,000 \times 30 / 100 \times 48 \times 0 = 0$ 円		
	副 市 長	$745,000 \times 27 / 100 \times 48 = 9,655,200$ 円 退職日から1ヶ月以内、任期ごとに支給		
	備 考	減額改定:市長支給なし(H29.3~)		

- (注) 1 給料及び報酬の( )内は、減額措置を行う前の金額である。  
2 退職手当の「1期の手当額」は、4月1日現在の給料月額及び支給率に基づき、1期(4年=48月)勤めた場合における退職手当の見込額である。

## 6 職員数の状況

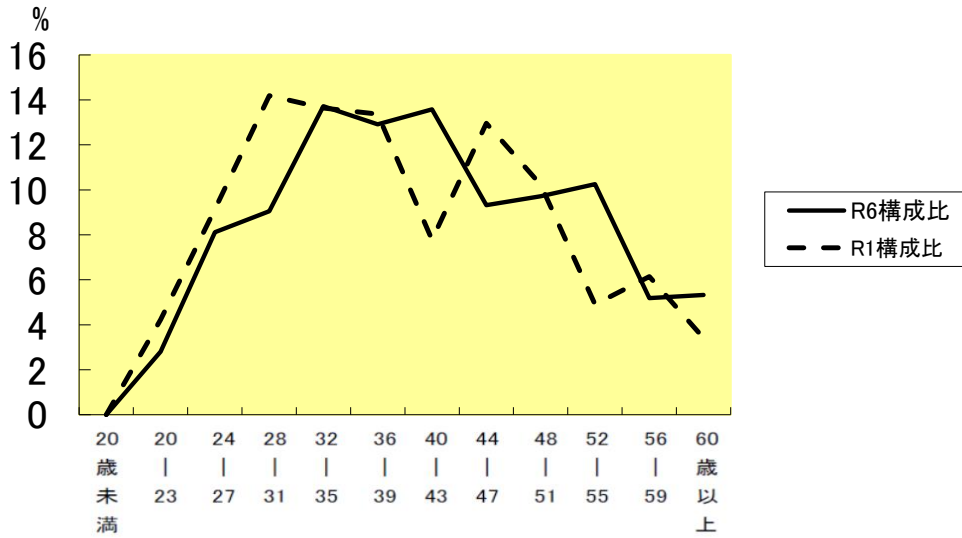
### (1) 部門別職員数の状況と主な増減理由

(各年4月1日現在)

区 分		職 員 数		対前年 増減数	主 な 増 減 理 由	
		令和5年	令和6年			
普 通 会 計 部 門	一 般 行 政 部 門	議会	6	6	0	業務移管 欠員不補充 業務の増加
		総務企画	114	123	9	
		税務	34	31	△3	
		民生	115	122	7	
		衛生	25	28	3	
		農林水産	6	6	0	
		商工	9	9	0	
土木	44	37	△7	業務移管		
	計	353	362	9	<参考> 人口1万人当たり職員数 54.07 人 (類似団体の人口1万人当たり職員数) 52.13 人	
	教育部門	68	64	△4		
	消防部門	-	-	-		
	小 計	421	426	5	<参考> 人口1万人当たり職員数 63.63 人 (類似団体の人口1万人当たり職員数) 65.53 人	
公 営 企 業 業 計 等 部 門		病院	253	252	△1	欠員不補充
		水道	24	24	0	
		下水道	21	21	0	
		その他	28	28	0	
		小 計	326	325	△1	
合 計		747	751	4	<参考> 人口1万人当たり職員数 112.17 人	
		[ 833 ]	[ 833 ]	[ 0 ]		

- (注) 1 職員数は一般職に属する職員数である。  
2 [ ]内は、条例定数の合計である。

(2)年齢別職員構成の状況（令和6年4月1日現在）



区分	20歳未満	20歳 23歳	24歳 27歳	28歳 31歳	32歳 35歳	36歳 39歳	40歳 43歳	44歳 47歳	48歳 51歳	52歳 55歳	56歳 59歳	60歳以上	計
職員数	0人	21人	61人	68人	103人	97人	102人	70人	73人	77人	39人	40人	751人

(3)職員数の推移

(単位：人・%)

部門別	31年	令和2年	令和3年	令和4年	令和5年	令和6年	過去5年間の増減数(率)
一般行政	334	342	344	347	353	362	28 8.4%
教育	66	67	67	65	68	64	▲2 -3.0%
消防	—	—	—	—	—	—	- -
普通会計	400	409	411	412	421	426	26 6.5%
公営企業等会計	333	337	332	330	326	325	▲8 -2.4%
総合計	733	746	743	742	747	751	18 2.5%

(注) 各年における定員管理調査において報告した部門別職員数。

## 7 公営企業職員の状況

### (1) 水道事業

#### ① 職員給与費の状況

##### ア 決算

区 分	総費用 A	純損益又は実 質収支	職員給与費 B	総費用に占める 職員給与費比率 B/A	(参考) 令和4年度の総費用に 占める職員給与費比率
	千円	千円	千円	%	%
5年度	1,174,763	136,946	156,188	13.29	12.01

(注) 資本勘定支弁職員に係る職員給与費を含まない。

区 分	職員数 A	給 与 費				一人当たり 給与費 B/A	(参考)市町村平均 一人当たり給与費 千円
		給 料	職員手当	期末・勤勉手当	計 B		
	人	千円	千円	千円	千円	千円	
5年度	24	94,113	28,687	43,931	166,731	6,947	6,118

(注) 1 職員手当には退職給与金を含まない。

2 職員数については、令和6年3月31日現在の人数である。

3 職員数及び給与費については、任期付短時間勤務職員、暫定再任用職員（短時間勤務）及び定年前再任用短時間勤務職員を含み、会計年度任用職員を含まない。

#### ② 職員の基本給、平均月収額及び平均年齢の状況（令和6年4月1日現在）

区 分	平均年齢	基本給	平均月収額
柏 原 市	43.4 歳	382,679 円	591,896 円
団 体 平 均	45.8 歳	337,221 円	508,691 円

(注) 平均月収額には、期末・勤勉手当等を含む。

#### ③ 職員の手当の状況

##### ア 期末手当・勤勉手当

柏 原 市		柏 原 市（一 般 行 政 職）	
1人当たり平均支給額(令和5年度)		1人当たり平均支給額(令和5年度)	
1,881 千円		1,662 千円	
(令和4年度支給割合)		(令和5年度支給割合)	
期末手当	勤勉手当	期末手当	勤勉手当
2.45 月分	2.05 月分	2.45 月分	2.05 月分
( 1.375 )月分	( 0.975 )月分	( 1.375 )月分	( 0.975 )月分
(加算措置の状況)		(加算措置の状況)	
職制上の段階、職務の級等による加算措置 ・役職加算5~20%		職制上の段階、職務の級等による加算措置 ・役職加算5~20%	

(注) ( )内は、暫定再任用職員に係る支給割合である。

##### イ 退職手当（令和6年4月1日現在）

柏 原 市			柏 原 市（一 般 行 政 職）		
(支給率)	自己都合	勸奨・定年	(支給率)	自己都合	勸奨・定年
勤続20年	19.6695 月分	24.586875 月分	勤続20年	19.6695 月分	24.586875 月分
勤続25年	28.0395 月分	33.27075 月分	勤続25年	28.0395 月分	33.27075 月分
勤続35年	39.7575 月分	47.709 月分	勤続35年	39.7575 月分	47.709 月分
最高限度	47.709 月分	47.709 月分	最高限度	47.709 月分	47.709 月分
その他の加算措置	定年前早期退職特例措置(2~20%加算)		その他の加算措置	定年前早期退職特例措置(2~20%加算)	
1人当たり平均支給額	0 千円	0 千円	1人当たり平均支給額	3,149 千円	20,747 千円

(注) 1 退職手当の1人当たり平均支給額は、令和5年度に退職した職員に支給された平均額である。

2 「勸奨・定年」のうち「定年」には、定年退職及び定年引上げ前の定年年齢に達した日以後その者の非違によることなく退職した場合を含む。

##### ウ 地域手当

(令和6年4月1日現在)

支給実績(令和5年度決算)		10,435 千円	
支給職員1人当たり平均支給年額(令和5年度決算)		434,797 円	
支給対象地域	支給割合	支給対象職員数	一般行政職の制度(支給割合)
全地域	10 %	24 人	10 %

エ 特殊勤務手当（令和6年4月1日現在）

支給実績(令和5年度決算)				0 千円
支給職員1人当たり平均支給年額(令和5年度決算)				0 円
職員全体に占める手当支給職員の割合(令和5年度)				0.0 %
手当の種類(手当数)				2
手当の名称	主な支給対象職員	主な支給対象業務	支給実績(令和5年度決算)	左記職員に対する支給単価
感染症消毒等作業手当	感染症予防に従事する職員が感染症の予防及び感染症の消毒作業又は質問若しくは調査に従事したとき		0千円	1件につき200円、1件を増すごとに100円を加算。勤務時間外に従事したときは、1件につき400円とし、1件を増すごとに200円を加算
死獣処理作業手当	清掃主管課に所属する職員で、死獣の処理作業に従事した職員		0千円	1件 160円

オ 時間外勤務手当

支給実績(令和5年度決算)	4,906 千円
職員1人当たり平均支給年額(令和5年度決算)	306,642 円
支給実績(令和4年度決算)	2,002 千円
職員1人当たり平均支給年額(令和4年度決算)	143,049 円

(注) 時間外勤務手当には、休日勤務手当を含む。

カ その他の手当（令和6年4月1日現在）

手当名	内容及び支給単価	一般行政職の制度との異同	取付職の制度と異なる内容	支給実績(令和5年度決算)	支給職員1人当たり平均支給年額(令和5年度決算)
扶養手当	4(6)の柏原市の内容と同じ			4,767 千円	317,800 円
住居手当				630 千円	315,000 円
通勤手当				2,451 千円	116,717 円
管理職手当				5,472 千円	684,000 円
管理職員特別勤務手当				26 千円	13,000 円

(2) 下水道事業

① 職員給与費の状況

ア 決算

区分	総費用 A	純損益又は実 質収支	職員給与費 B	総費用に占める 職員給与費比率 B/A	(参考) 令和4年度の総費用に 占める職員給与費比率
年度	千円	千円	千円	%	%
5年度	2,067,308	82,665	82,105	3.97	3.96

(注) 資本勘定支弁職員に係る職員給与費を含まない。

区分	職員数 A	給与費				一人当たり 給与費 B/A	(参考)市町村平均 一人当たり給与費 千円
		給料	職員手当	期末・勤勉手当	計 B		
年度	人	千円	千円	千円	千円	千円	
5年度	20	79,438	26,511	37,586	143,535	7,177	6,023

- (注) 1 職員手当には退職給与金を含まない。  
 2 職員数については、令和6年3月31日現在の人数である。  
 3 職員数及び給与費については、任期付短時間勤務職員、暫定再任用職員（短時間勤務）及び定年前再任用短時間勤務職員を含み、会計年度任用職員を含まない。

② 職員の基本給、平均月収額及び平均年齢の状況（令和6年4月1日現在）

区分	平均年齢	基本給	平均月収額
柏原市	41.6 歳	365,811 円	578,885 円
団体平均	44.5 歳	334,536 円	501,579 円

(注) 平均月収額には、期末・勤勉手当等を含む。

③ 職員の手当の状況

ア 期末手当・勤勉手当

柏原市		柏原市（一般行政職）	
1人当たり平均支給額(令和5年度) 1,789 千円		1人当たり平均支給額(令和5年度) 1,662 千円	
(令和5年度支給割合) 期末手当 2.45 月分 勤勉手当 2.05 月分 ( 1.375 )月分 ( 0.975 )月分		(令和5年度支給割合) 期末手当 2.45 月分 勤勉手当 2.05 月分 ( 1.375 )月分 ( 0.975 )月分	
(加算措置の状況) 職制上の段階、職務の級等による加算措置 ・役職加算5~20%		(加算措置の状況) 職制上の段階、職務の級等による加算措置 ・役職加算5~20%	

(注) ( )内は、暫定再任用職員に係る支給割合である。

イ 退職手当（令和6年4月1日現在）

柏原市			柏原市（一般行政職）		
(支給率)	自己都合	勸奨・定年	(支給率)	自己都合	勸奨・定年
勤続20年	19.6695 月分	24.586875 月分	勤続20年	19.6695 月分	24.586875 月分
勤続25年	28.0395 月分	33.27075 月分	勤続25年	28.0395 月分	33.27075 月分
勤続35年	39.7575 月分	47.709 月分	勤続35年	39.7575 月分	47.709 月分
最高限度	47.709 月分	47.709 月分	最高限度	47.7090 月分	47.709 月分
その他の加算措置	定年前早期退職特例措置(2~20%加算)		その他の加算措置	定年前早期退職特例措置(2~20%加算)	
1人当たり平均支給額	0 千円	0 千円	1人当たり平均支給額	3,149 千円	20,747 千円

(注) 1 退職手当の1人当たり平均支給額は、令和5年度に退職した職員に支給された平均額である。

- 2 「勸奨・定年」のうち「定年」には、定年退職及び定年引上げ前の定年年齢に達した日以後その者の非違によることなく退職した場合を含む。

ウ 地域手当

(令和6年4月1日現在)

支給実績(令和5年度決算)		8,871 千円	
支給職員1人当たり平均支給年額(令和5年度決算)		443,568 円	
支給対象地域	支給割合	支給対象職員数	一般行政職の制度(支給割合)
全地域	10 %	20 人	10 %

エ 特殊勤務手当（令和6年4月1日現在）

支給実績(令和5年度決算)				0 千円
支給職員1人当たり平均支給年額(令和5年度決算)				0 円
職員全体に占める手当支給職員の割合(令和5年度)				0.0 %
手当の種類(手当数)				2
手当の名称	主な支給対象職員	主な支給対象業務	支給実績(令和5年度決算)	左記職員に対する支給単価
感染症消毒等作業手当	感染症予防に従事する職員が感染症の予防及び感染症の消毒作業又は質問若しくは調査に従事したとき		0千円	1件につき200円、1件を増すごとに100円を加算。勤務時間外に従事したときは、1件につき400円とし、1件を増すごとに200円を加算
死獣処理作業手当	清掃主管課に所属する職員で、死獣の処理作業に従事した職員		0千円	1件 160円

オ 時間外勤務手当

支給実績(令和5年度決算)	5,220 千円
職員1人当たり平均支給年額(令和5年度決算)	435,033 円
支給実績(令和4年度決算)	5,618 千円
職員1人当たり平均支給年額(令和4年度決算)	624,238 円

(注) 時間外勤務手当には、休日勤務手当を含む。

カ その他の手当（令和6年4月1日現在）

手当名	内容及び支給単価	一般行政職の制度との異同	一般行政職の制度と異なる内容	支給実績(令和5年度決算)	支給職員1人当たり平均支給年額(令和5年度決算)
扶養手当	4(6)の柏原市の内容と同じ			4,416 千円	276,000 円
住居手当				1,338 千円	334,500 円
通勤手当				1,833 千円	107,861 円
管理職手当				4,860 千円	607,500 円
管理職員特別勤務手当				12 千円	12,000 円

(3) 病院事業

① 職員給与費の状況

ア 決算

区分	総費用 A	純損益又は実 質収支	職員給与費 B	総費用に占める 職員給与費比率 B/A	(参考) 令和4年度の総費用に 占める職員給与費比率
年度	千円	千円	千円	%	%
5年度	5,241,483	△ 661,098	2,865,058	54.66	56.19

(注) 資本勘定支弁職員に係る職員給与費を含まない。

区分	職員数 A	給与費				一人当たり 給与費 B/A	(参考)市町村平均 一人当たり給与費 千円
		給料	職員手当	期末・勤勉手当	計 B		
年度	人	千円	千円	千円	千円	千円	千円
5年度	252	898,461	523,900	386,345	1,808,706	7,177	7,252

- (注) 1 職員手当には退職給与金を含まない。  
 2 職員数については、令和6年3月31日現在の人数である。  
 3 職員数及び給与費については、任期付短時間勤務職員、暫定再任用職員（短時間勤務）及び定年前再任用短時間勤務職員を含み、会計年度任用職員を含まない。

② 職員の基本給、平均月収額及び平均年齢の状況（令和6年4月1日現在）

区分	平均年齢	基本給	平均月収額
医師	42.8 歳	485,704 円	1,192,542 円
看護師	39.7 歳	310,401 円	501,513 円
医療技術	40.8 歳	318,837 円	490,243 円
事務	41.6 歳	340,302 円	539,143 円

(注) 基本給は、給料、扶養手当及び地域手当の合計額である。  
 (注) 平均月収額には、期末・勤勉手当等を含む。

③ 職員の手当の状況

ア 期末手当・勤勉手当

柏原市		柏原市（一般行政職）	
1人当たり平均支給額(令和5年度)		1人当たり平均支給額(令和5年度)	
1,612 千円		1,662 千円	
(令和5年度支給割合)		(令和5年度支給割合)	
期末手当	勤勉手当	期末手当	勤勉手当
2.45 月分	2.05 月分	2.45 月分	2.05 月分
( 1.375 )月分	( 0.975 )月分	( 1.375 )月分	( 0.975 )月分
(加算措置の状況)		(加算措置の状況)	
職制上の段階、職務の級等による加算措置 ・役職加算5~20%		職制上の段階、職務の級等による加算措置 ・役職加算5~20%	

(注) ( )内は、暫定再任用職員に係る支給割合である。

イ 退職手当（令和6年4月1日現在）

柏原市			柏原市（一般行政職）		
(支給率)	自己都合	勸奨・定年	(支給率)	自己都合	勸奨・定年
勤続20年	19.6695 月分	24.586875 月分	勤続20年	19.6695 月分	24.586875 月分
勤続25年	28.0395 月分	33.27075 月分	勤続25年	28.0395 月分	33.27075 月分
勤続35年	39.7575 月分	47.709 月分	勤続35年	39.7575 月分	47.709 月分
最高限度	47.709 月分	47.709 月分	最高限度	47.7090 月分	47.709 月分
その他の加算措置	定年前早期退職特例措置(2~20%加算)		その他の加算措置	定年前早期退職特例措置(2~20%加算)	
1人当たり平均支給額	1,022 千円	0 千円	1人当たり平均支給額	3,149 千円	20,747 千円

- (注) 1 退職手当の1人当たり平均支給額は、令和5年度に退職した職員に支給された平均額である。  
 2 「勸奨・定年」のうち「定年」には、定年退職及び定年引上げ前の定年年齢に達した日以後その者の非違によることなく退職した場合を含む。

ウ 地域手当

(令和6年4月1日現在)

支給実績(令和5年度病院事業会計決算)		98,977 千円	
支給職員1人当たり平均支給年額(令和5年度決算)		417,626 円	
		医師 606,420 円	
支給対象地域	支給割合	支給対象職員数	一般行政職の制度(支給割合)
全地域	10 %	237 (医師 35) 人	10 %

エ 特殊勤務手当（令和6年4月1日現在）

支給実績(令和5年度病院事業会計決算)		225,789 千円	
支給職員1人当たり平均支給年額(令和5年度病院事業会計決算)		1,201,003 円	
職員全体に占める手当支給職員の割合(令和5年度)		79.32 %	
手当の種類(手当数)		9種	
手当の名称	主な支給対象業務及び職員	支給実績(令和5年度決算)	左記に対する支給単価
診療等業務手当	市立病院に勤務する医師	168,984 千円	市立病院の毎月の入院収益及び外来収益総額の100分の5以内の額
放射線取扱作業手当	病院及び診療所に勤務する職員で、エックス線その他の放射線を人体に対して照射する作業を主たる職務とするもの及びその補助者に対して、当該作業に従事したとき	602 千円	日額150円
夜間業務手当	病院に勤務する職員が、正規の勤務時間による勤務の一部又は全部が深夜において行われる業務に従事したとき	32,103 千円	準夜勤1回2,800円、深夜勤1回3,100円(深夜における勤務時間が2時間に満たない場合は、1,600円) 1分婉1,000円又は500円
当直勤務時間内診療業務手当	病院に勤務する医師及び看護師又は准看護師が、当直勤務時間内に外来患者の診療業務に従事したとき	1,836 千円	医師1件2,000円、看護師又は准看護師1件400円
助産業務手当	病院に勤務する助産師で、助産業務に従事する助産師	239 千円	日額150円
手術業務手当	病院に勤務する看護師又は准看護師で手術室における業務に従事する者	214 千円	日額100円
分娩手当	分娩業務に従事したとき	834 千円	1分婉につき、医師5,000円、助産師2,000円、看護師又は准看護師500円
新型コロナウイルス感染症対応業務手当	新型コロナウイルス感染症患者又は感染が疑われる者に対応する業務に従事した者	847 千円	1人日額1,000円
地域医療業務員献手当	病院に勤務する助産師及び看護師が、看護業務に従事した者	20,130 千円	月額12,000円

オ 時間外勤務手当

支給実績(令和5年度病院事業会計決算)	46,349 千円
職員1人当たり平均支給年額(令和5年度病院事業会計決算)	376,823 円
支給実績(令和4年度病院事業会計決算)	44,571 千円
職員1人当たり平均支給年額(令和4年度病院事業会計決算)	359,440 円

(注) 時間外勤務手当には、休日勤務手当を含む。

カ その他の手当（令和6年4月1日現在）

手当名	内容及び支給単価	一般行政職の制度との異同	一般行政職の制度と異なる内容	支給実績(令和5年度決算)	支給職員1人当たり平均支給年額(令和5年度決算)
扶養手当	4(6)の柏原市の内容と同じ			24,238 千円	237,626 円
住居手当				19,244 千円	320,735 円
通勤手当				16,758 千円	94,677 円
管理職手当				58,918 千円	620,189 円
管理職員特別勤務手当				— 千円	— 円