

# しぎたいへいじせんせいびじぎょう 信貴太平寺線整備事業

## 1. 概要

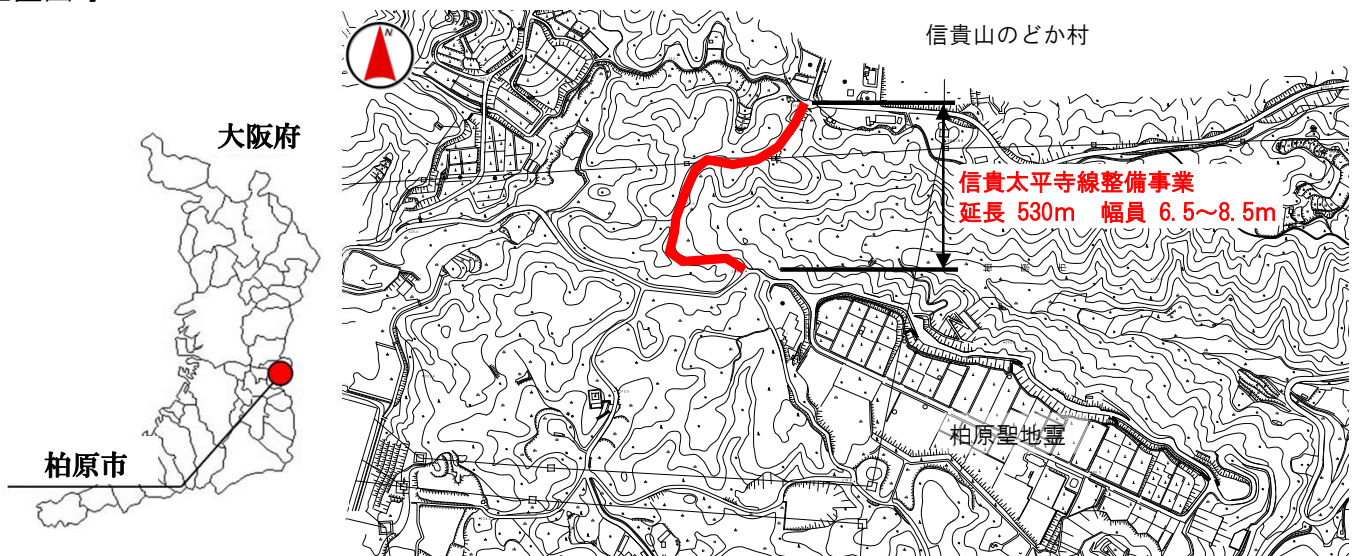
本道路は、古くから雁多尾畑地区の幹線道路となっており、奈良県とも接続している。沿道に柏羽藤環境事業組合の最終処分場が新設されたため、大型車両と一般車両の相互通行の安全確保及び農林業生産性（輸送力）の向上を図るものである。このため、本地区の車両通行の安全確保及び地域の産業振興を目的に道路拡幅を行うものである。

事業区間	:	柏原市大字雁多尾畑地内、本堂地内
事業主体	:	柏原市（柏羽藤環境事業組合）
事業内容	:	道路拡幅 L=530m W=6.5m~8.5m
事業着手年度	:	平成 28 年度（計画事業期間：平成28年度～令和7年度）
進捗状況	:	(令和8年3月末時点)
用地買収率	:	100.0%（用地買収面積比率）
工事進捗率	:	100.0%（工事費比率）
事業費進捗率	:	98.6%

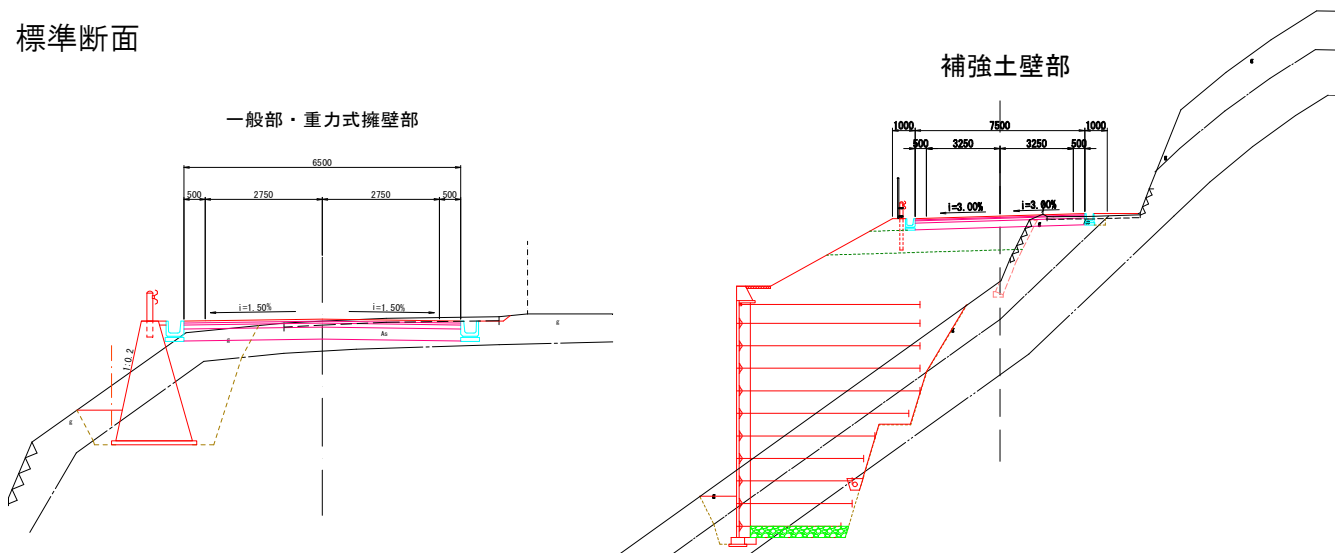
## 2. 当該年度事業内容

令和8年事業予定内容 : 道路台帳付図整備業務

## 3. 位置図等



## 4. 標準断面



5. 現場写真等

1工区施工前



1工区施工後



2工区施工前



2工区施工後



3工区施工前



3工区施工後



4工区施工前



4工区施工後

