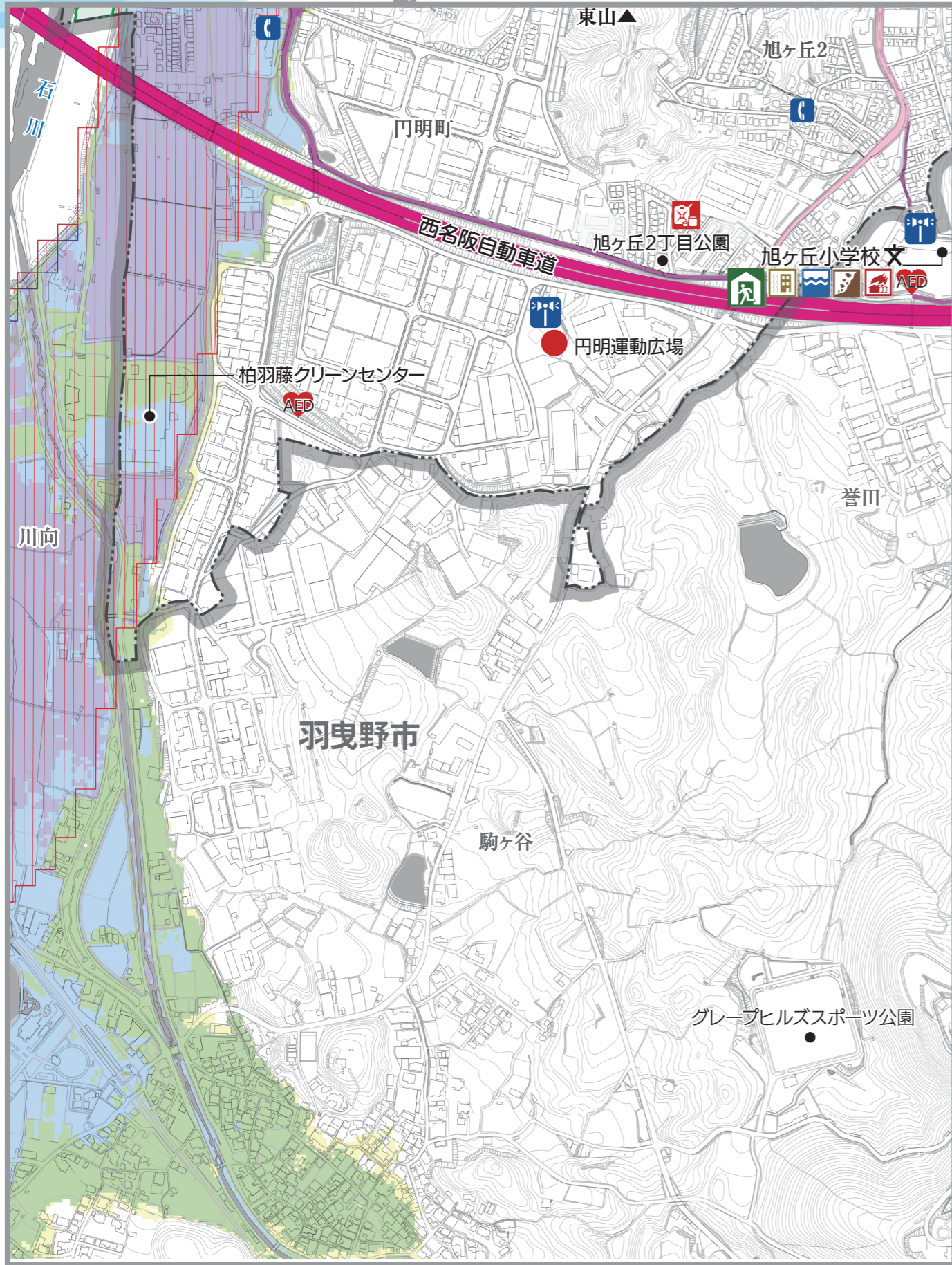


洪水14

0 150 300m
1/7,500

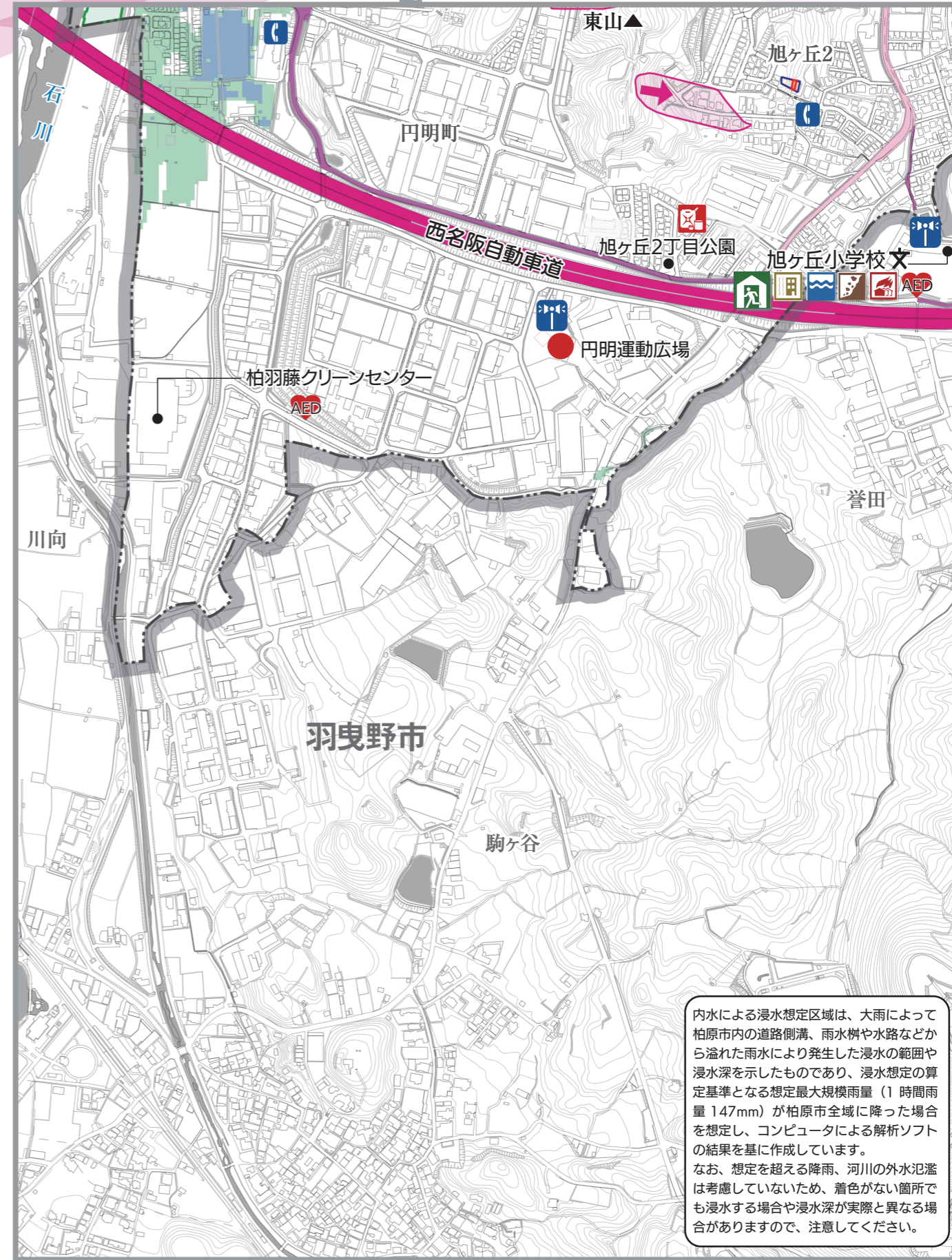
- 浸水した場合に想定される水深(洪水)
- …5.0m以上
 - …3.0m~5.0m未満
 - …0.5m~3.0m未満
 - …0.5m未満
- 家屋倒壊等
氾濫想定区域
- 氾濫流
 - 河岸浸食



内水・土砂災害14

0 150 300m
1/7,500

- 浸水した場合に
想定される水深(内水)
- …3.0m~5.0m未満
 - …0.5m~3.0m未満
 - …0.5m未満
- 土砂災害
- 土砂災害警戒区域(急傾斜)
 - 土砂災害特別警戒区域(急傾斜)
 - 土砂災害警戒区域(土石流)
 - 土砂災害特別警戒区域(土石流)
 - 土砂災害警戒区域(地すべり)



内水による浸水想定区域は、大雨によって柏原市内の道路側溝、雨水枡や水路などから溢れた雨水により発生した浸水の範囲や浸水深を示したものであり、浸水想定は算定基準となる想定最大規模雨量(1時間雨量147mm)が柏原市全域に降った場合を想定し、コンピュータによる解析ソフトの結果を基に作成しています。なお、想定を超える降雨、河川の外水氾濫は考慮していないため、着色がない箇所でも浸水する場合や浸水深が実際と異なる場合がありますので、注意してください。

- 指定緊急避難場所 兼 指定避難所
- 指定緊急避難場所
- 福祉避難所
- 左記の災害種別に表示(地震・洪水・土砂災害・大規模火災)
- 広域緊急交通路
- 地域緊急交通路
- 緊急避難場所へ通じる比較的広い道路

- AED AED
- 消防団詰所
- 防災資材庫
- 屋外スピーカー
- 公衆電話
- 水位観測所
- 雨量観測所
- ヘリポート
- 避難地
- 非常通信協力隊基地局
- 水防倉庫
- 消火ポンプ
- 消火ポンプ
- 広域避難地
- 災害注意ポイント
- アンダーパス

ハザードマップ

ハザードマップ