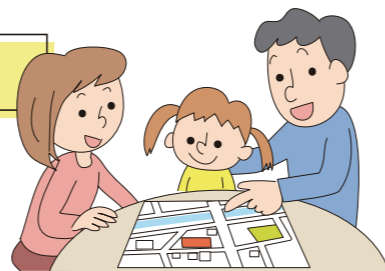


避難所生活

避難所では、限られた空間の中で、たくさんの方々が生活します。
ルールを守り、住民が主体的に避難所運営に関わり、良好な環境を保ちましょう。

避難場所の所在の確認

- 地域のどこが指定避難所となっているのかを確認しておきましょう。
- 災害時の被災状況等によっては、最寄りの指定避難所が開設できない場合があります。何ヶ所か避難所を確認しておきましょう。



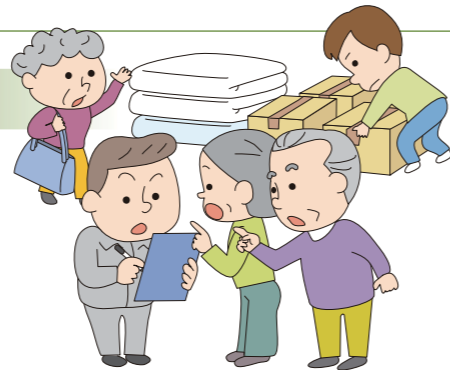
避難所生活

生活ルールを守りましょう

- 起床や就寝の時間、トイレの使い方、喫煙場所、ペット同伴の可否など避難所のルールを守りましょう。
- ほかの人の居住スペースに立ち入ったり、のぞいたり、大声をあげたりするのはマナー違反です。

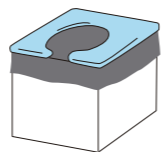
役割分担して運営に参加しましょう

- 避難者もできる範囲で、受け付けや清掃、炊き出し、物資の配布など役割分担をしましょう。
- 助け合いながら避難所運営に参加しましょう。



健康や衛生の管理に気を付けましょう

- エコノミークラス症候群を予防するために、適度な運動と水分補給をしましょう。
- 感染症を予防するため、手洗い・うがいをしましょう。換気、マスク、十分な睡眠も有効です。
- 熱中症予防のため、水分補給、室温調整、衣服の工夫をしましょう。
- 食中毒の予防のため、手洗い、消毒、賞味・消費期限の確認をしましょう。
- トイレや浴室などの衛生を保ちましょう。発災後にトイレが使用できない場合に備えて簡易トイレなども備蓄しておくとう便利です。



犯罪に気を付けましょう

- 避難所では窃盗や詐欺、性犯罪、押し売りなどの犯罪に注意して、怪しい人を見かけたら、警察官や施設担当者に連絡しましょう。

わが家の防災メモ

家族で決めた避難場所(集合場所)

家族で決めた連絡方法

家族の連絡先

名前	生年月日	電話番号(携帯・会社学校)	住所	メモ

家族の緊急情報・救急メモ

名前	血液型	持病・アレルギー	常備薬	かかりつけ医療機関

メモ

災害時の緊急連絡先

名前	続柄(叔父・叔母等)	電話番号(携帯・会社学校)	住所	メモ

追加メモ

緊急ダイヤル

消 防(火事・救急車・救助)	119	関西電力送配電	0800-777-3081
警 察	110	柏原市役所	072-972-1501(代表)
大阪ガス(ガス漏れ)	0120-5-19424	柏原警察署	072-970-1234
大阪ガス(お客様センター)	0120-5-94817	大阪南消防組合	072-958-0119
災害用伝言ダイヤル	171		

柏原市総合防災マップ

発行：柏原市

◆お問い合わせ先
柏原市役所 〒582-8555 大阪府柏原市安堂町1番55号 TEL 072-972-1501(代表)
※掲載内容は、令和8年2月現在のものです。
発行後、掲載情報に変更がある場合もありますのでご了承ください。
無断で複写・転載することをご遠慮ください。著作権者に無断で本誌の全部、または一部を複製及び転載することは、著作権法により禁止されています。
「測量法に基づく国土地理院長承認(使用) R7JHs 871」

©KASHIWARA CITY

令和8年3月発行

【お断り】

本文の地図は2022年3月発行の柏原市航空測量図をもとに作成しております。作成には細心の注意を払って編集作業を行っておりますが、日々変化する現状と地図面とが一致しない場合があります。また、目標名称などは見易さを優先し正式名称などを一部割愛しております。何卒ご了承くださいませ。各リスクの区域は目安であり、境界付近では誤差が生じることがあります。正確な位置については、それぞれの情報を管理する各機関の窓口でご確認ください。